

Règlement - document graphique

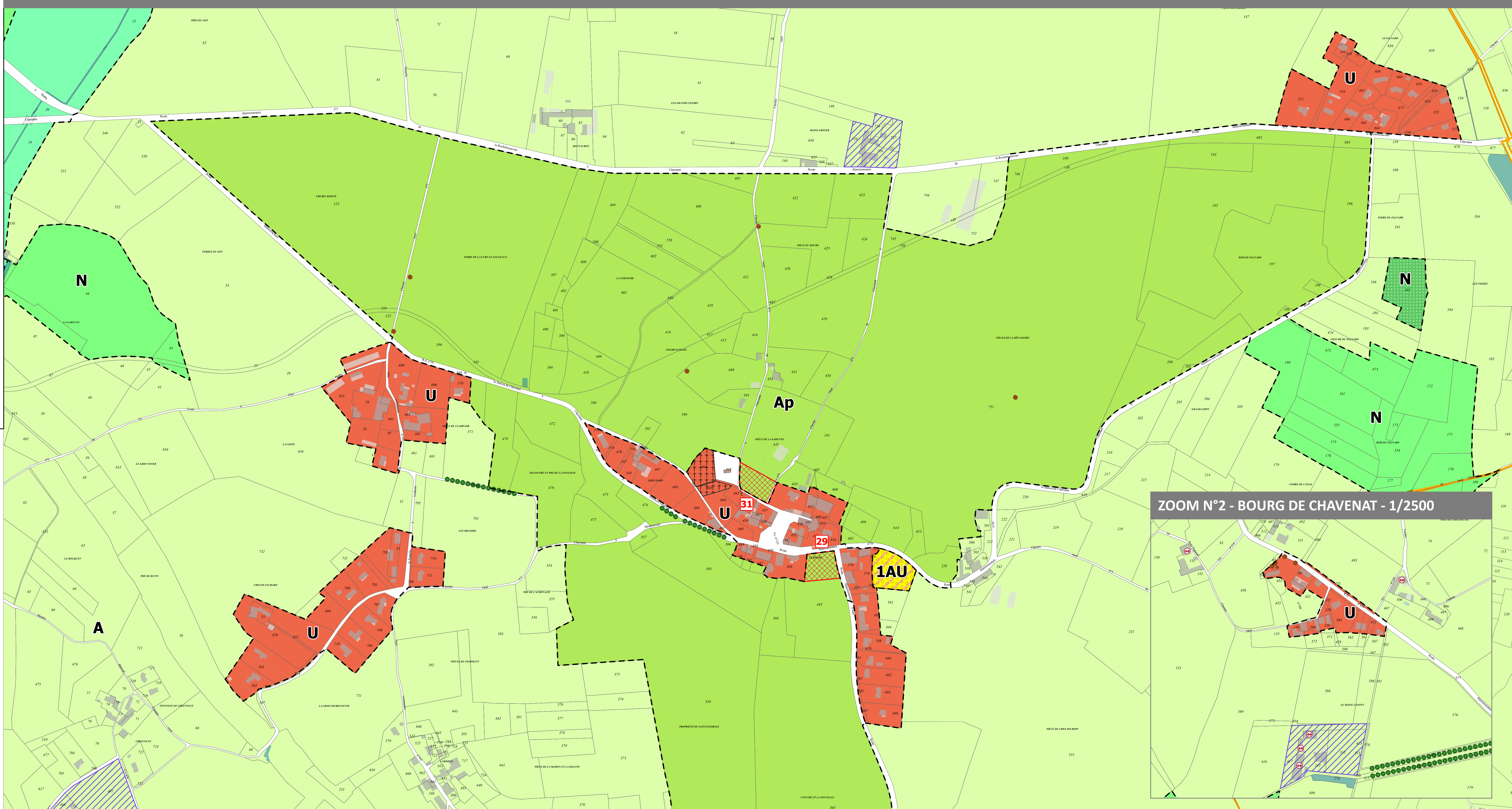
Arrêté par le conseil communautaire, le .../.../...

PLAN ZOOM N° 1/1	ELABORATION	MODIFICATIONS	REVISIONS
ECHELLE 1/2500			
CONCEPTION: atelierurbanova, urbaniste et architecte, 2 impasse Rouen DESSIN: IDEASO Cartographie, 10 Ter Avenue de Genève, 74 000 ANNEY, urfSIG Fond Cadastrol: Chêne Galante EDIGEO - Avril 2019, Droits de l'Etat réservés, Diffusion www.cadastre.gouv.fr Edition cartographique n°1 du 29/05/2019			

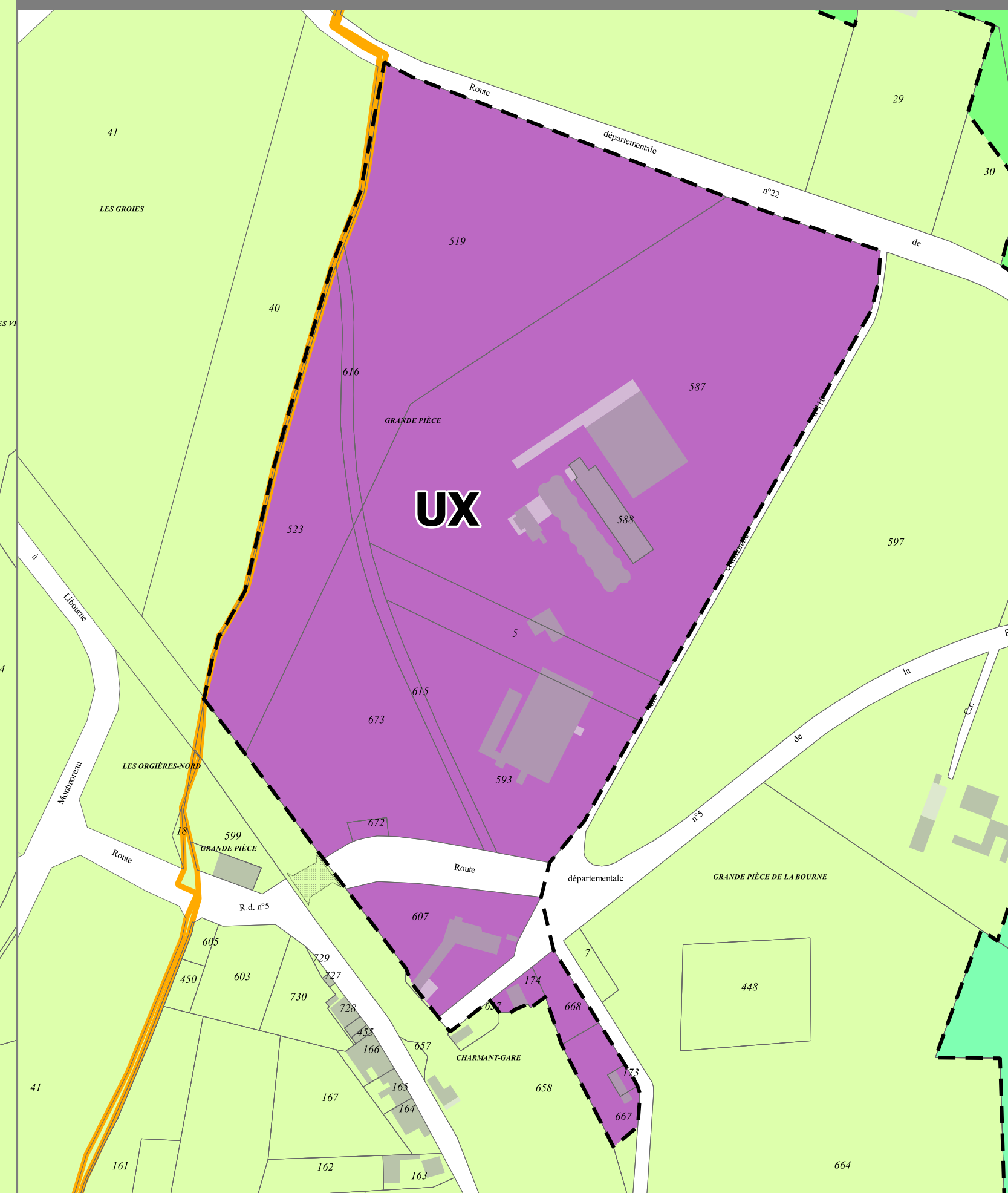
- Légende**
- ZONES URBAINES**
- U Zone urbaine
  - U1 Secteur urbain à vocation d'hébergement hôtelier et touristique
  - U2 Secteur urbain à vocation d'équipements sportifs et autres équipements recevant du public
  - U3 Zone urbaine à vocation économique
  - U3A Secteur urbain à vocation économique (hors industrie)
- ZONES A URBANISER**
- 1AU Zone à urbaniser à vocation résidentielle
  - 2AU Zone à urbaniser à vocation économique
  - 3AU Zone à urbaniser à vocation économique (hors industrie)
  - 2AU2 Zone à urbaniser à vocation résidentielle (à long terme)
- ZONES AGRICOLES**
- A Zone agricole
  - Ap Zone agricole protégée
- ZONES NATURELLES**
- N Zone naturelle
  - N1 Secteur naturel forestier
  - N11 Secteur naturel à vocation de loisirs et tourisme
  - N12 Secteur naturel à vocation de loisirs et tourisme
  - N13 Secteur naturel à vocation de loisirs et tourisme
  - N14 Secteur naturel à vocation de loisirs et tourisme
  - N15 Secteur naturel à vocation de loisirs et tourisme
  - N16 Secteur naturel à vocation de loisirs et tourisme
  - N17 Secteur naturel à vocation d'hébergement touristique
  - N18 Secteur naturel à vocation d'hébergement touristique
  - N19 Secteur naturel à vocation d'hébergement touristique
  - Np Secteur naturel protégé
- ELEMENTS GRAPHIQUES COMPLEMENTAIRES**
- Carrière
  - Emplacement réservé
  - Espace boisé classé
  - Site bâti remarquable
  - Secteurs concernés par une orientation d'aménagement et de programmation sectorielle
  - Alignement d'arbres à protéger ou à reconstruire
  - Arbre à protéger
  - Changement destination pour habitat
- ELEMENT CADASTRAL**
- Limite communale

N°	Désignation	Bénéficiaire	Surface
1	Parking	Commune	1 003
2	Extension cimetière	Commune	6 702
3	Opération mixte - commerce logement - revitalisation bourg	Commune	140
4	Parking salle communale	Commune	5 646
5	Parking piscine	CdC Lavalette-Tude-Dronne	9 916
6	Liaison douce	CdC Lavalette-Tude-Dronne	5 660
7	Place publique	Commune	1 098
8	Parking cimetière	Commune	700
9	Parking église	Commune	495
10	Valorisation falaise	Commune	195
11	Liaison douce	Commune	101
12	Valorisation lavoir	Commune	1 006
13	Parking	Commune	2 294
14	Liaison douce	Commune	1 245
15	Gestion eaux pluviales	Commune	3 648
16	Extension école	Commune	419
17	Espace public	Commune	290
18	Valorisation lavoir et aménagement carrefour	Commune	174
19	Parking cimetière	Commune	973
20	Parking site Quina	Commune	8 594
21	Liaison douce	Commune	446
22	Valorisation des bords de la Nizonne - circuit des tourbières	Commune	2 232
23	défense incendie	Commune	939
24	Valorisation des bords de la Nizonne - circuit des tourbières	Commune	13 044
25	Plaine de jeux	Commune	2 430
26	Elargissement route	Département 16	1 155
27	Valorisation entrée bourg et protection école	Commune	8 646
28	Création d'accès	Commune	515
29	Parking	Commune	2 239
30	Table d'orientation	Commune	6 075
31	Parking	Commune	2 244
32	Extension STEP	Commune	8 653
33	Liaison douce - Haie	Commune	5 019

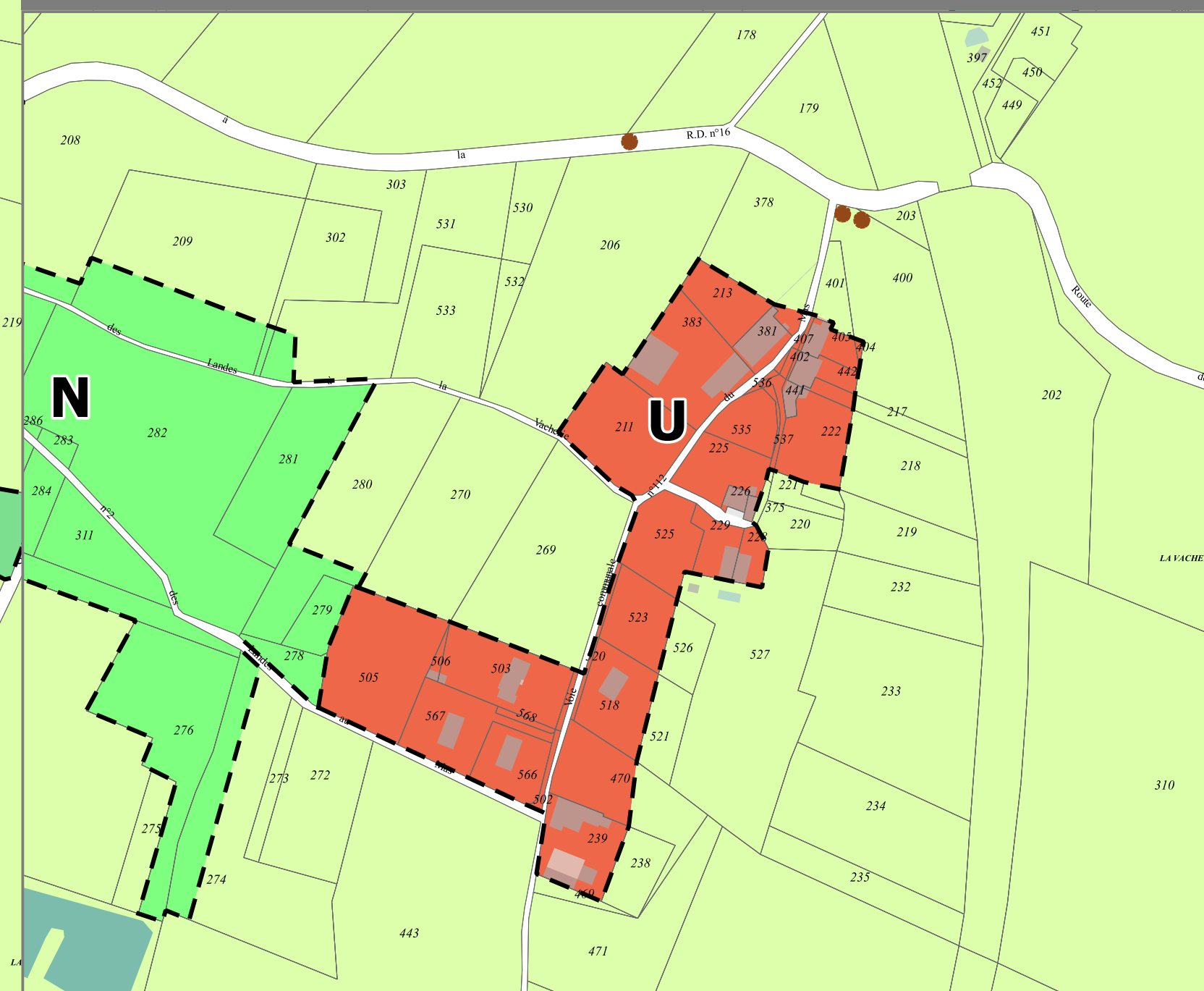
ZOOM N°1 - BOURG DE CHARMANT - 1/2500



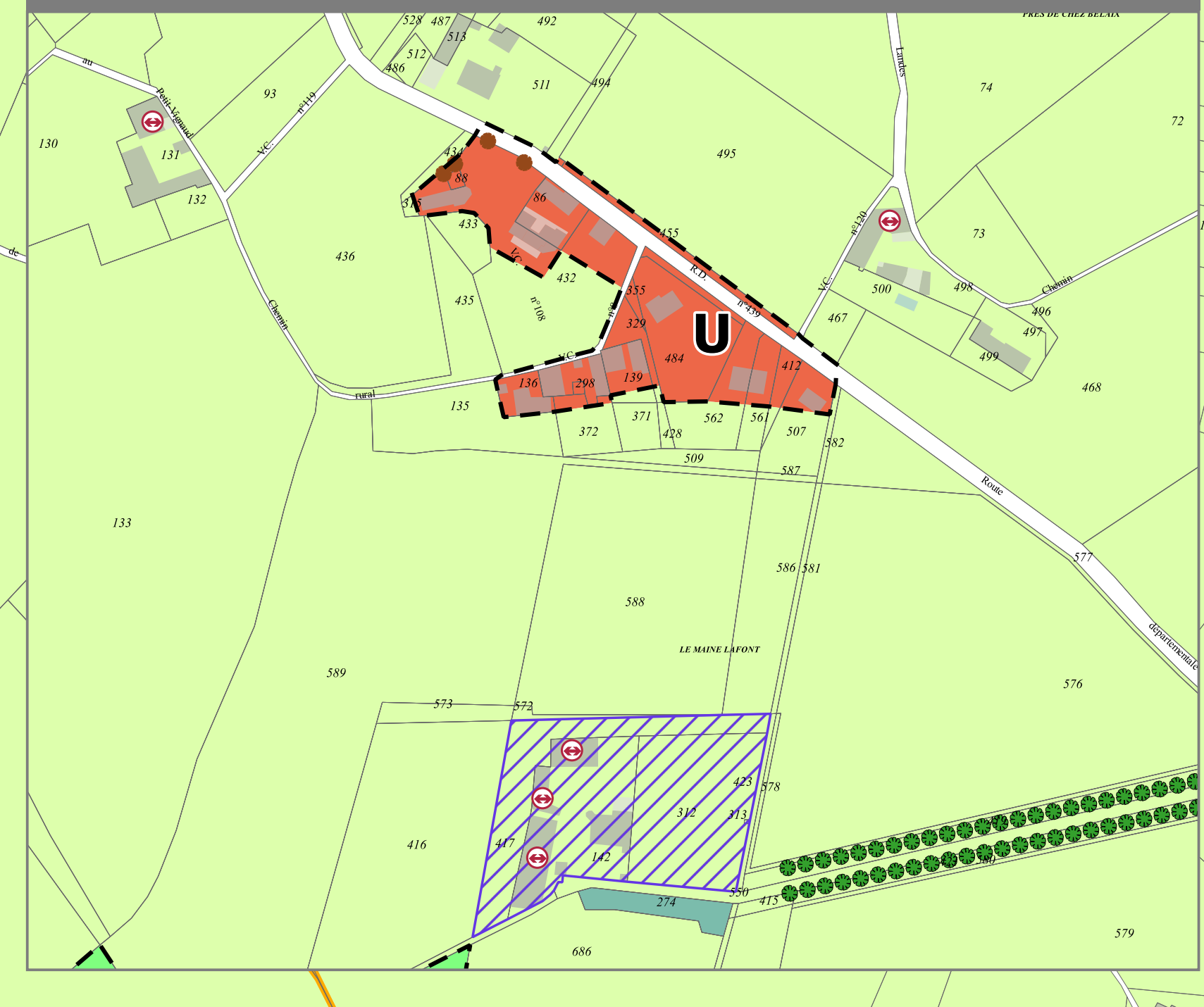
ZOOM N°4 - GARE DE CHARMANT - 1/2500



ZOOM N°5 - LA VACHERIE - 1/2500



ZOOM N°2 - BOURG DE CHAVENAT - 1/2500



ZOOM N°3 - BOURG DE JUILLAGUET - 1/2500

