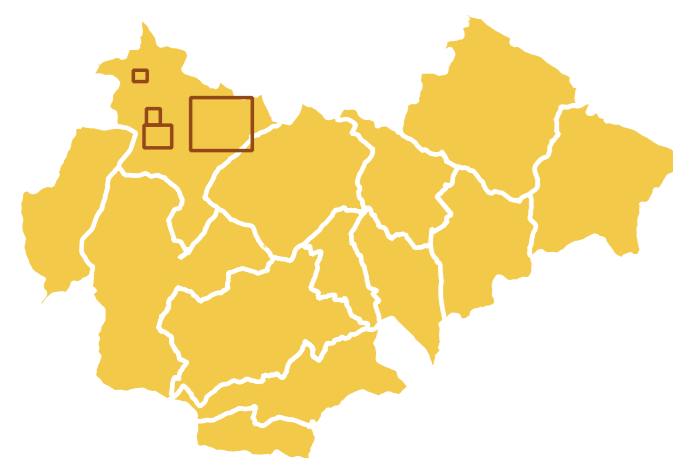


PLU Plan Local d'Urbanisme Intercommunal

Commune de FOUQUEBRUNE



Règlement - document graphique

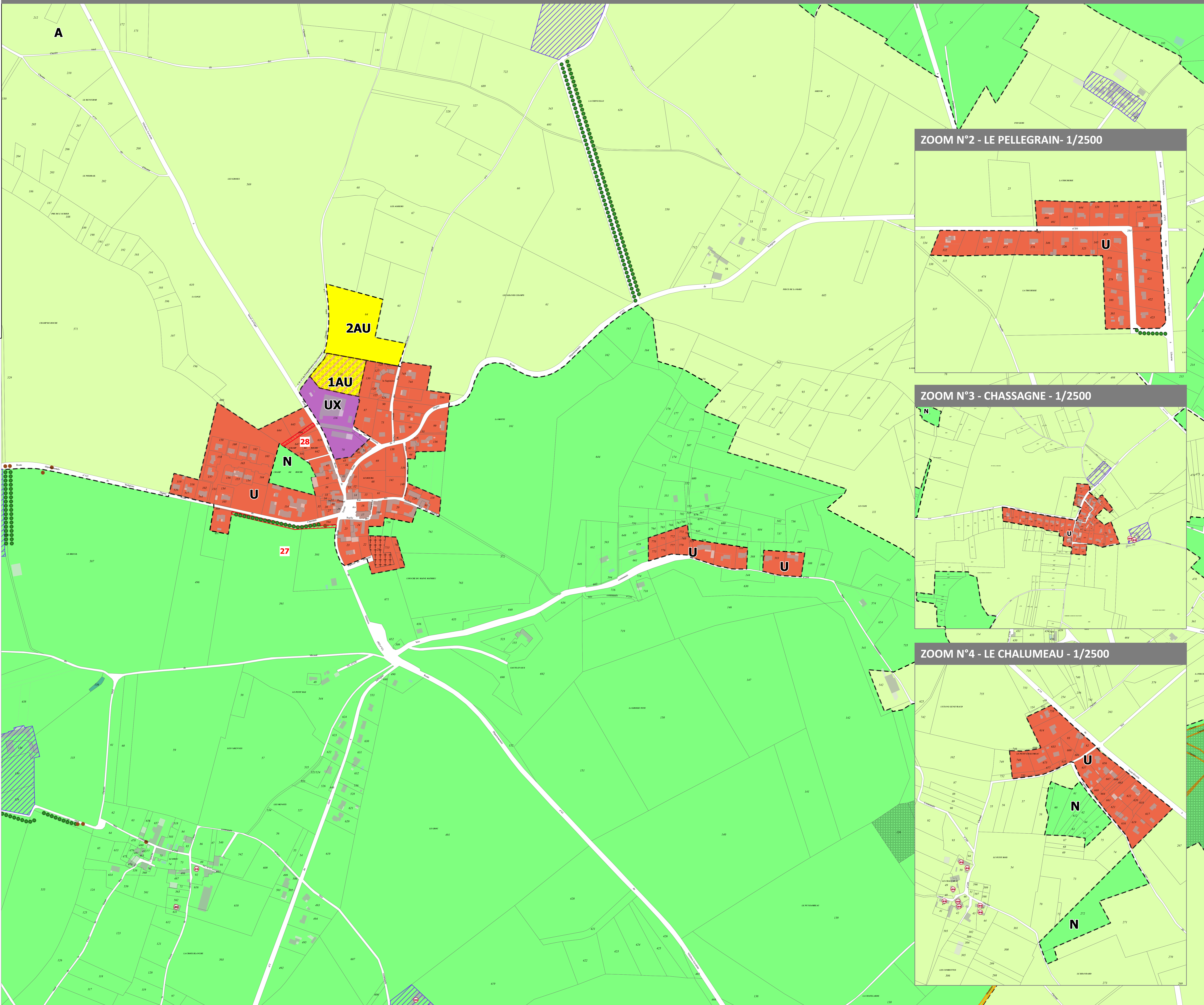
Arrêté par le conseil communautaire, le .../.../...

PLAN ZOOM N° 1/1	ELABORATION	MODIFICATIONS	REVISIONS
ECHELLE 1/2500			

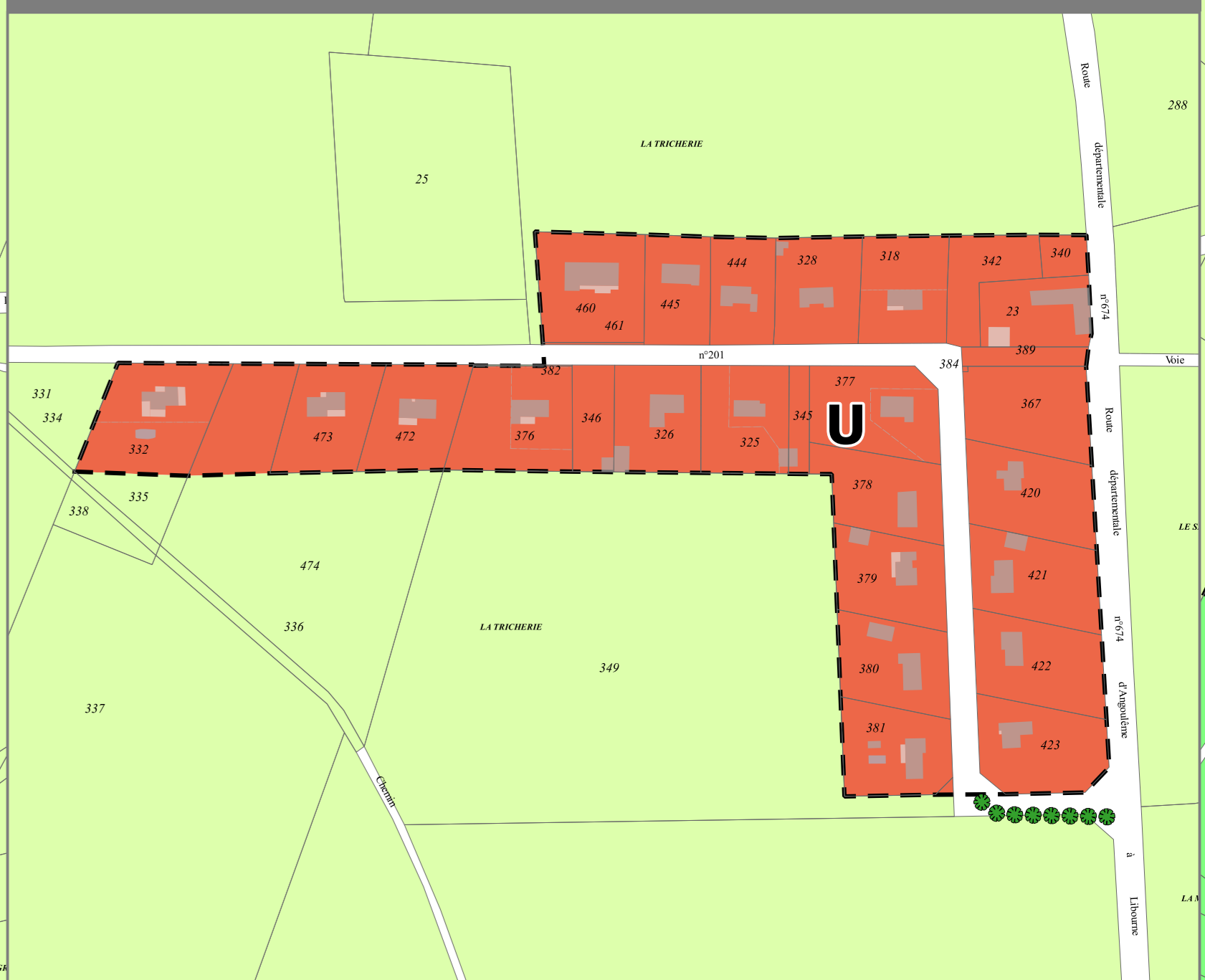
CONCEPTION: atelierurbanos, urbaniste et architecte, 2 impasse Rouen
 atelurbanos, urbanisme et architecture
 EMI EMOM, urbanisme
 MBAA, urbanisme
 DESSIN: IDEALIS Cartographie, 30 Ter Avenue de Genève, 74 000 ANNECY, urfSIG
 Fond Cadastal: Origine Cadastre EDIGEO - Avril 2019, Droits de l'Etat réservés, Diffusion www.cadastre.gouv.fr
 Edition cartographique du 17/02/2020

- Légende**
- ZONES URBAINES**
- Zone urbaine
 - Ue1 Secteur urbain à vocation d'hébergement hôtelier et touristique
 - Ue2 Secteur urbain à vocation d'équipements sportifs et autres équipements recevant du public
 - Ux Zone urbaine à vocation économique
 - Uxi Zone urbaine à vocation économique (hors industrie)
- ZONES A URBANISER**
- 1AU Zone à urbaniser à vocation résidentielle
 - 1AUx Zone à urbaniser à vocation économique
 - 2AUx Zone à urbaniser à vocation économique (hors industrie)
 - 2AU Zone à urbaniser à vocation résidentielle (à long terme)
- ZONES AGRICOLES**
- Zone agricole
 - Zone agricole protégée
- ZONES NATURELLES**
- Zone naturelle
 - Secteur naturel forestier
 - Secteur naturel à vocation de loisirs et tourisme
 - Secteur naturel à vocation de loisirs et tourisme
 - Secteur naturel à vocation de loisirs et tourisme
 - Secteur naturel à vocation de loisirs et tourisme
 - Secteur naturel à vocation de loisirs et tourisme
 - Secteur naturel à vocation de loisirs et tourisme
 - Secteur naturel à vocation d'hébergement touristique
 - Secteur naturel à vocation d'hébergement touristique
 - Secteur naturel à vocation d'hébergement touristique
 - Secteur naturel protégé
- ELEMENTS GRAPHIQUES COMPLEMENTAIRES**
- Carrière
 - Emplacement réservé
 - Espace boisé classé
 - Site bâti remarquable
 - Secteurs concernés par une orientation d'aménagement et de programmation sectorielle
 - Alignement d'arbres à protéger ou à reconstruire
 - Arbre à protéger
 - Changement destination pour habitat
- ELEMENT CADASTRAL**
- Limite communale

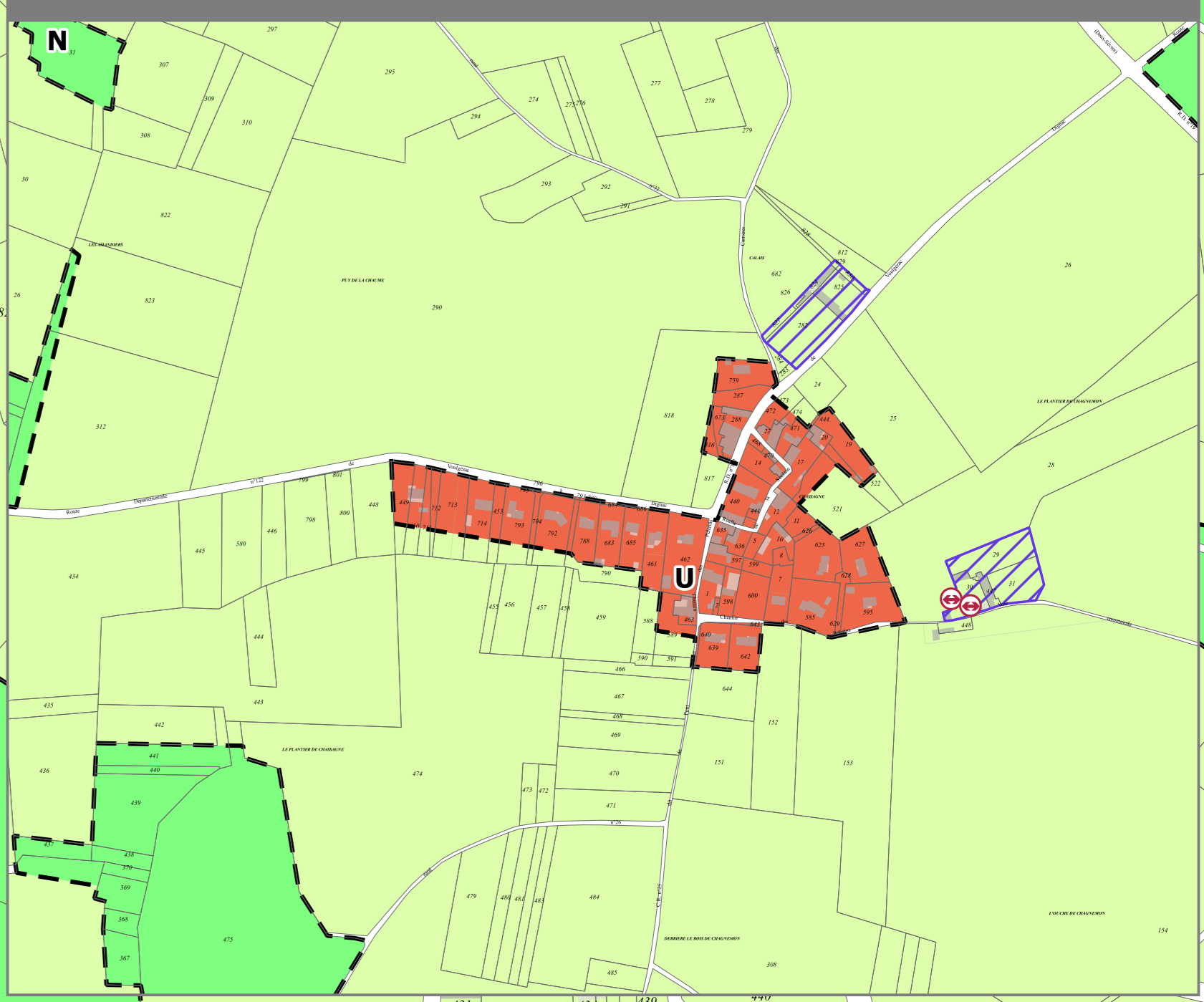
N°	Désignation	Bénéficiaire	Surface
1	Parking	Commune	1 003
2	Extension cimetière	Commune	6 702
3	Opération mixte - commerce logement - revitalisation bourg	Commune	140
4	Parking salle communale	Commune	5 646
5	Parking piscine	CdC Lavalette-Tude-Dronne	9 916
6	Liaison douce	CdC Lavalette-Tude-Dronne	5 660
7	Place publique	Commune	1 098
8	Parking cimetière	Commune	700
9	Parking église	Commune	495
10	Valorisation falaise	Commune	195
11	Liaison douce	Commune	101
12	Valorisation lavoir	Commune	1 006
13	Parking	Commune	2 294
14	Liaison douce	Commune	1 245
15	Gestion eaux pluviales	Commune	3 648
16	Extension école	Commune	419
17	Espace public	Commune	290
18	Valorisation lavoir et aménagement carrefour	Commune	174
19	Parking cimetière	Commune	973
20	Parking site Quina	Commune	8 594
21	Liaison douce	Commune	446
22	Valorisation des bords de la Nizonne - circuit des tourbières	Commune	2 232
23	Défense incendie	Commune	939
24	Valorisation des bords de la Nizonne - circuit des tourbières	Commune	12 044
25	Plaine de jeux	Commune	2 430
26	Élargissement route	Département 16	3 821
27	Plantation de haie de végétaux champêtres	Commune	1 148
28	Création d'accès	Commune	515
29	Parking	Commune	2 239
30	Table d'orientation	Commune	6 075
31	Parking	Commune	2 244
32	Extension STEP	Commune	8 653
33	Liaison douce - Haie	Commune	5 019
34	Aménagement de sécurité	Commune	817



ZOOM N°2 - LE PELLEGRAIN - 1/2500



ZOOM N°3 - CHASSAGNE - 1/2500



ZOOM N°4 - LE CHALUMEAU - 1/2500

