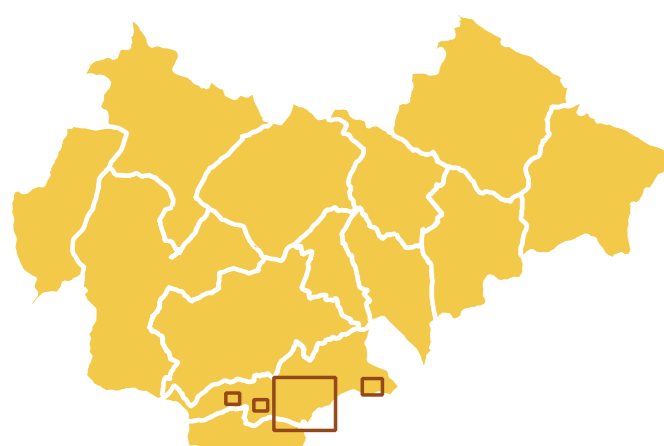




# PLU Plan Local d'Urbanisme Intercommunal

Commune de GURAT



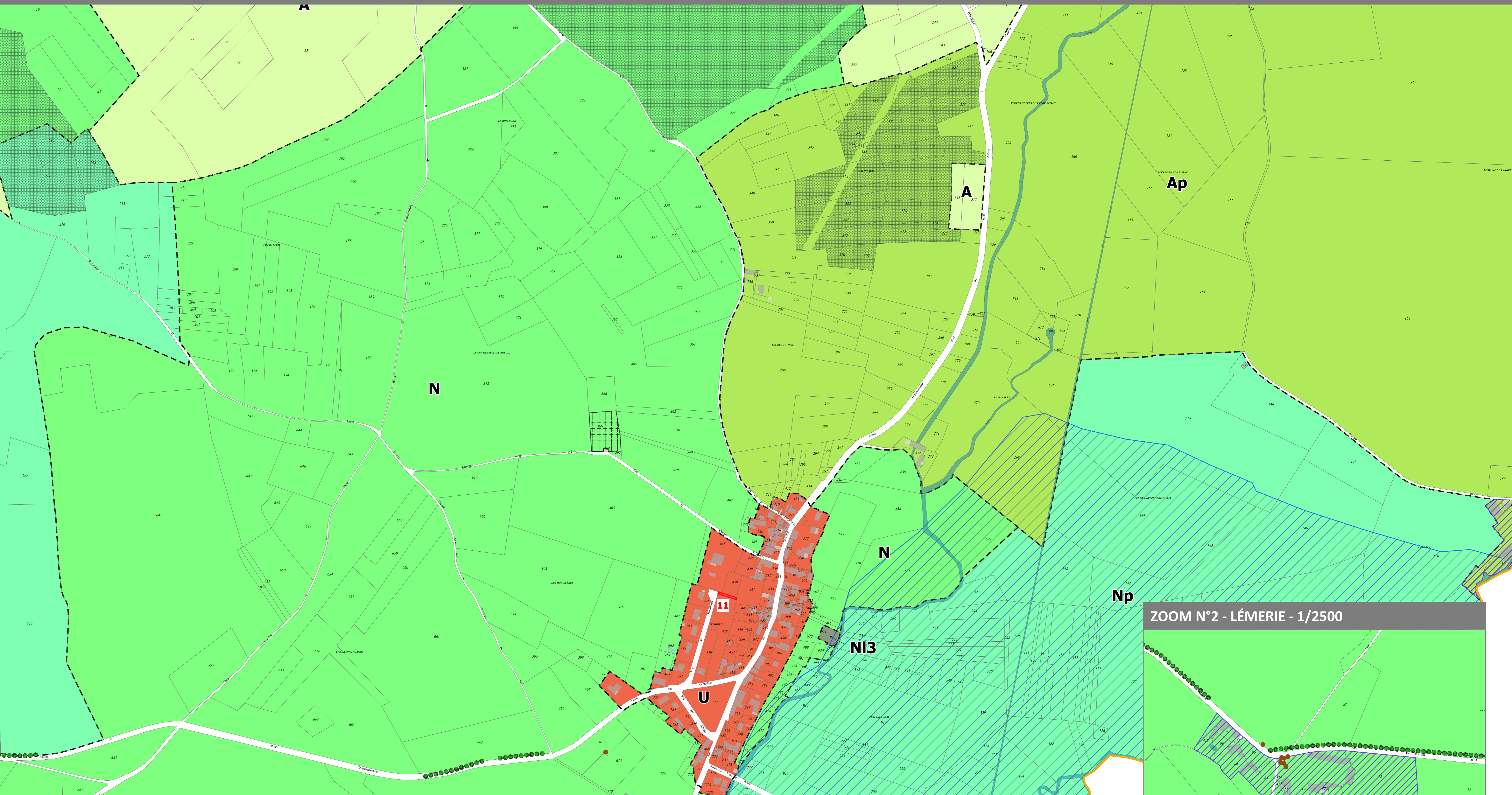
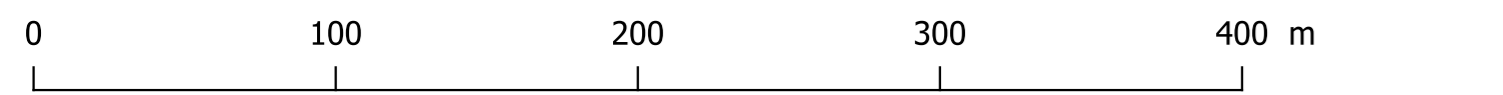
## Règlement - document graphique

Arrêté par le conseil communautaire, le .../.../...

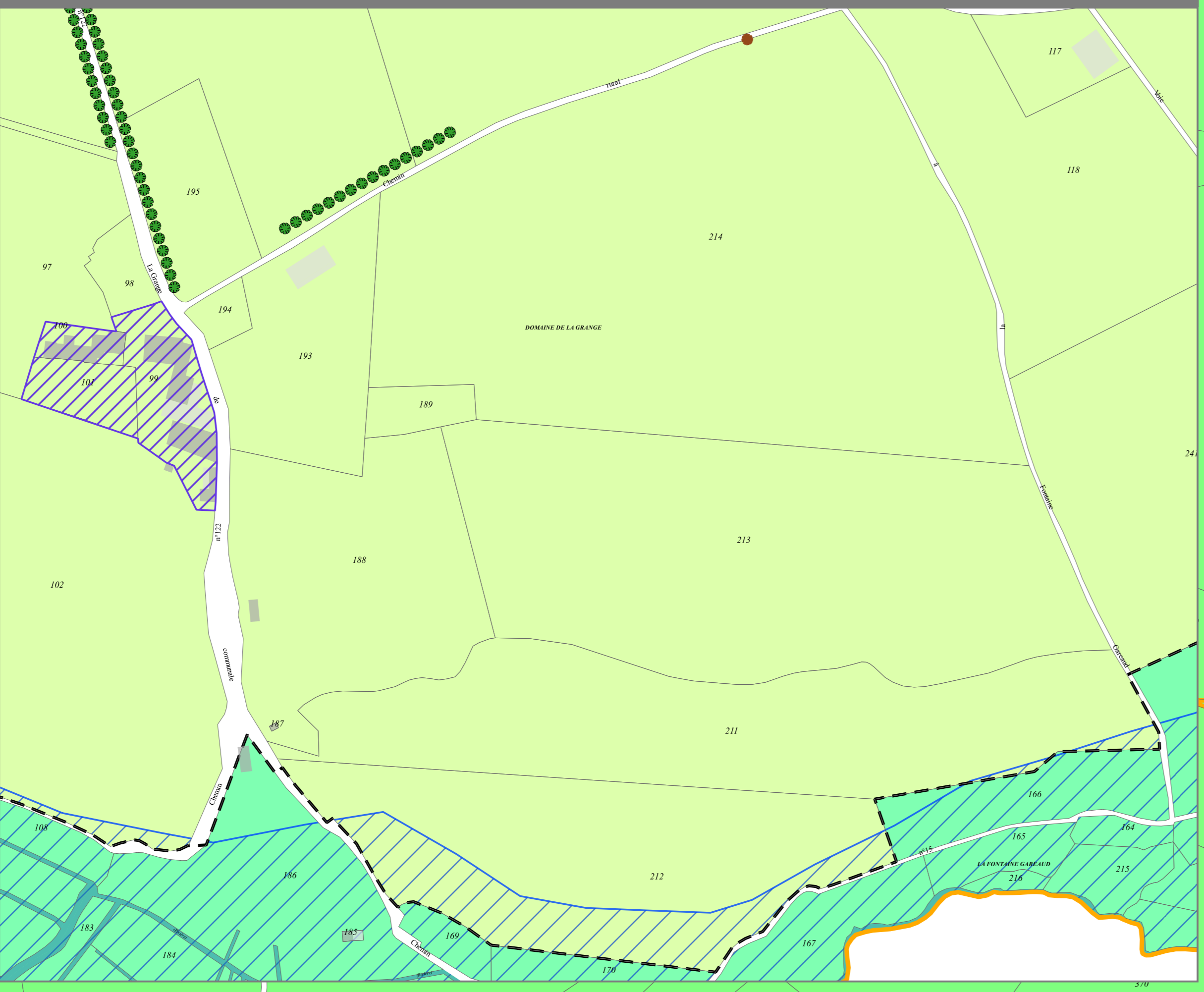
PLAN ZOOM N° 1/1	ELABORATION	MODIFICATIONS	REVISIONS
ECHELLE 1/2500			
<p>CONCEPTION: atelierurbanova, EMB, DESM, Fond Cadastrol</p> <p>urbanisme et architecte, 2 impasse Rouen, 10 Ter Avenue de Genève, 74 000 ANNEY, urfSIG</p> <p>Origine Cadastre EDIGEO - Avril 2019 Droits de l'Etat réservés Diffusion www.cadastre.gouv.fr</p> <p>Edition cartographique du 17/02/2020</p>			

- Légende**
- ZONES URBAINES**
- Zone urbaine
  - Secteur urbain à vocation d'hébergement hôtelier et touristique
  - Secteur urbain à vocation d'équipements sportifs et autres équipements recevant du public
  - Zone urbaine à vocation économique
  - Secteur urbain à vocation économique (hors industrie)
- ZONES A URBANISER**
- Zone à urbaniser à vocation résidentielle
  - Zone à urbaniser à vocation économique
  - Zone à urbaniser à vocation économique (hors industrie)
  - Zone à urbaniser à vocation résidentielle (à long terme)
- ZONES AGRICOLES**
- Zone agricole
  - Zone agricole protégée
- ZONES NATURELLES**
- Zone naturelle
  - Secteur naturel forestier
  - Secteur naturel à vocation de loisirs et tourisme
  - Secteur naturel à vocation de loisirs et tourisme
  - Secteur naturel à vocation de loisirs et tourisme
  - Secteur naturel à vocation de loisirs et tourisme
  - Secteur naturel à vocation de loisirs et tourisme
  - Secteur naturel à vocation d'hébergement touristique
  - Secteur naturel à vocation d'hébergement touristique
  - Secteur naturel à vocation d'hébergement touristique
  - Secteur naturel protégé
- ELEMENTS GRAPHIQUES COMPLEMENTAIRES**
- Carrière
  - Emplacement réservé
  - Espace boisé classé
  - Site bâti remarquable
  - Secteurs concernés par une orientation d'aménagement et de programmation sectorielle
  - Alignement d'arbres à protéger ou à reconstruire
  - Arbre à protéger
  - Changement destination pour habitat
- ZONE INONDABLE**
- Crue fréquente
  - Crue exceptionnelle et historique
- ELEMENT CADASTRAL**
- Limite communale

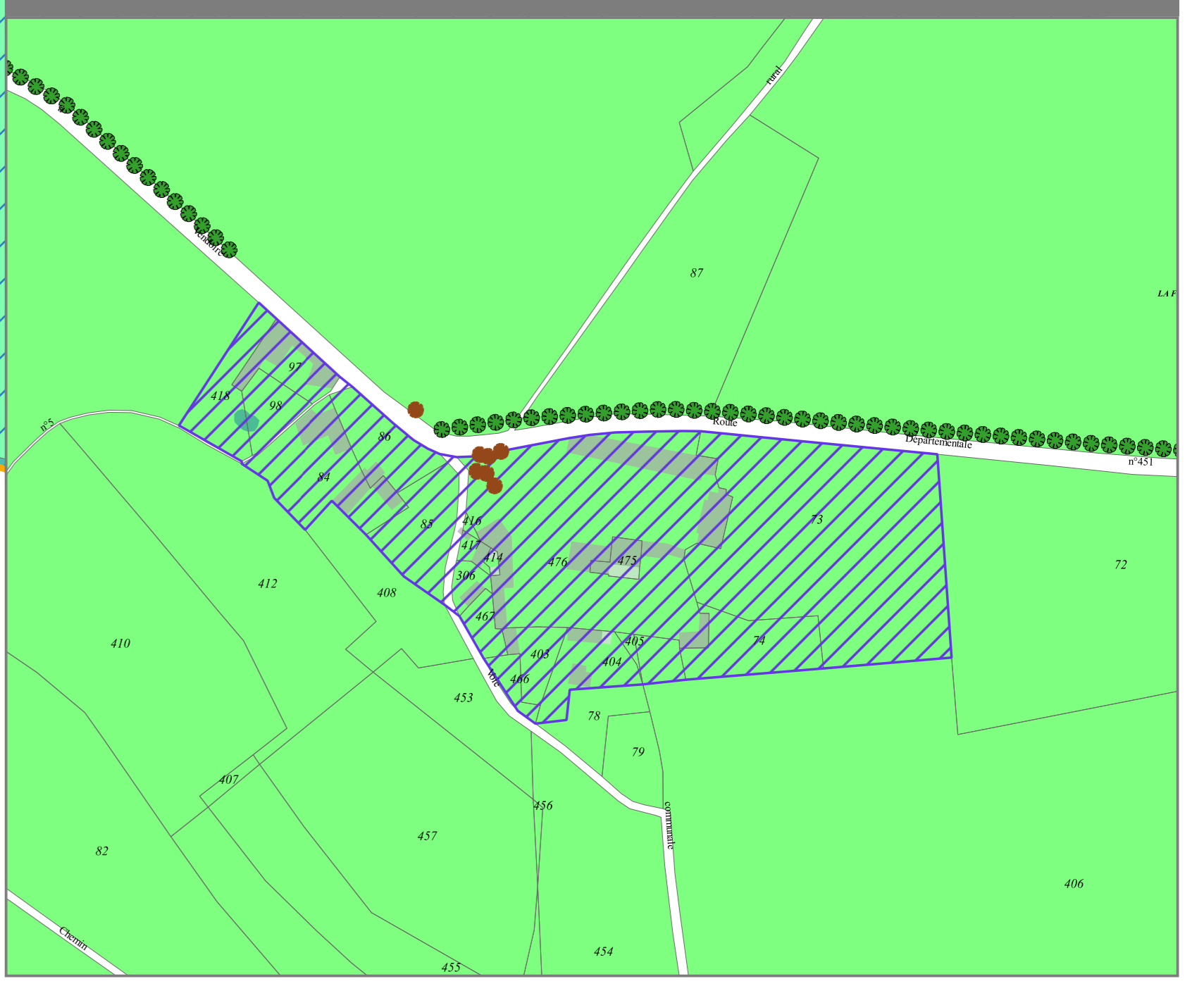
N°	Désignation	Bénéficiaire	Surface
1	Parking	Commune	1 003
2	Extension cimetière	Commune	6 702
3	Opération mixte - commerce logement - revitalisation bourg	Commune	140
4	Parking salle communale	Commune	5 646
5	Parking piscine	CdC Lavalette-Tude-Dronne	9 916
6	Liaison douce	CdC Lavalette-Tude-Dronne	5 660
7	Place publique	Commune	1 098
8	Parking cimetière	Commune	700
9	Parking église	Commune	495
10	Valorisation falaise	Commune	195
11	Liaison douce	Commune	101
12	Valorisation lavoir	Commune	1 006
13	Parking	Commune	2 294
14	Liaison douce	Commune	1 245
15	Gestion eaux pluviales	Commune	3 648
16	Extension école	Commune	439
17	Espace public	Commune	290
18	Valorisation lavoir et aménagement carrefour	Commune	174
19	Parking cimetière	Commune	973
20	Parking site Quina	Commune	8 594
21	Liaison douce	Commune	446
22	Valorisation des bords de la Nizonne - circuit des tourbières	Commune	2 232
23	Défense incendie	Commune	939
24	Valorisation des bords de la Nizonne - circuit des tourbières	Commune	12 044
25	Plaine de jeux	Commune	2 430
26	Elargissement route	Département 16	3 821
27	Plantation de haie de végétaux champêtres	Commune	1 148
28	Création d'accès	Commune	515
29	Parking	Commune	2 239
30	Table d'orientation	Commune	6 075
31	Parking	Commune	2 244
32	Extension STEP	Commune	8 653
33	Liaison douce - Haie	Commune	5 019
34	Aménagement de sécurité	Commune	817



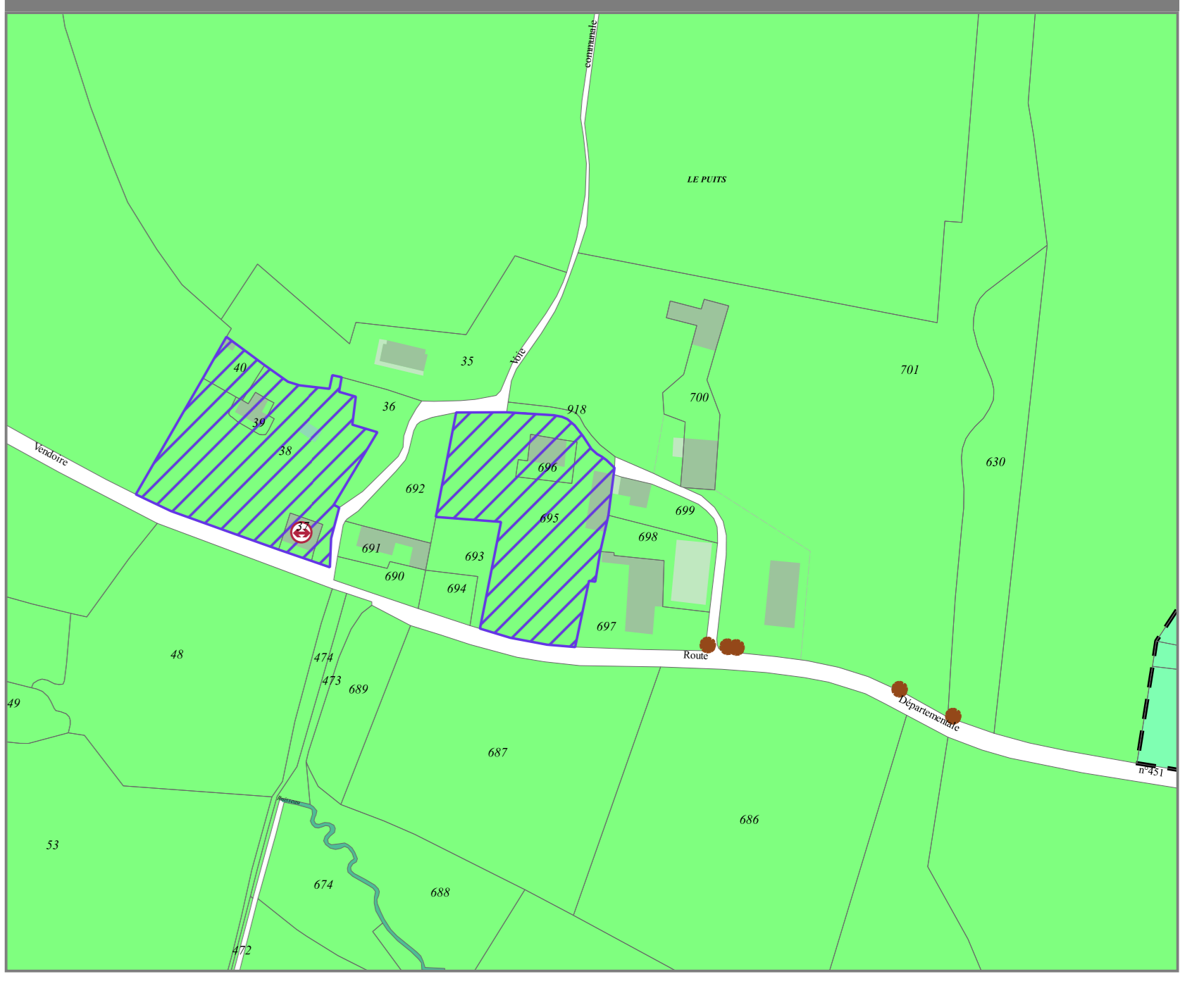
ZOOM N°4 - LA GRANGE (PARTIE OUEST) - 1/2500



ZOOM N°2 - LÉMERIE - 1/2500



ZOOM N°3 - LE PUIITS - 1/2500



Vendoire