

COMMUNAUTÉ DE COMMUNES LAVALETTE TUDE DRONNE (16)

Atlas des potentiels mobilisables



*Élaboration du Plan Local d'Urbanisme Intercommunal,
prescrite le 16 décembre 2013, arrêtée le 27 juin 2019*

DOSSIER APPROUVÉ LE :

Vu pour être annexé à la délibération,
Monsieur le Président

atelierurbanova
urbanisme & architecture

 Eric ENON
Paysagiste concepteur

 Eau-Méga
Conseil en Environnement

 MITARD BAUDRY
Avocats

Méthodologie de définition des dents creuses mobilisables :

Ainsi, l'analyse des pleins et des vides (à partir d'une superposition de la photo aérienne et du cadastre les plus à jour sur le territoire) a permis de mettre en exergue, au sein des enveloppes urbaines, des espaces non bâtis de surface significative. Ce travail de repérage a été réalisé, en atelier, avec les élus de chaque commune, puis affiné ensuite lors de rencontres avec chacune des communes.

Certains gisements fonciers n'ont pas été retenus comme mobilisables pour l'habitat, pour les raisons suivantes :

Raisons d'usage

- 1_ Parcelle possédant déjà un usage public (espace public, équipement, zone de stationnement)
- 2_ Parcelle concernée par un projet autre qu'habitat

Raisons patrimoniales

- 4_ Espace boisé à préserver
- 5_ Jardin / potager à préserver
- 6_ Zone humide
- 7_ Vues et perspectives à préserver
- 8_ Zone intégrée dans un zonage de protection environnementale

Raisons techniques

- 9_ Difficiles conditions d'accès et de desserte
- 10_ Forte déclivité rendant l'aménagement difficile

Raisons liées à des risques

- 11_ Zone inondable avérée ou connue (pressentie)
- 12_ Périmètre de protection sanitaire ou de sécurité
- 13_ Périmètre rapproché de captage d'eau potable
- 14_ Recul par rapport à certaines voies



Potentiels repérés comme mobilisables sur la durée du PLUi

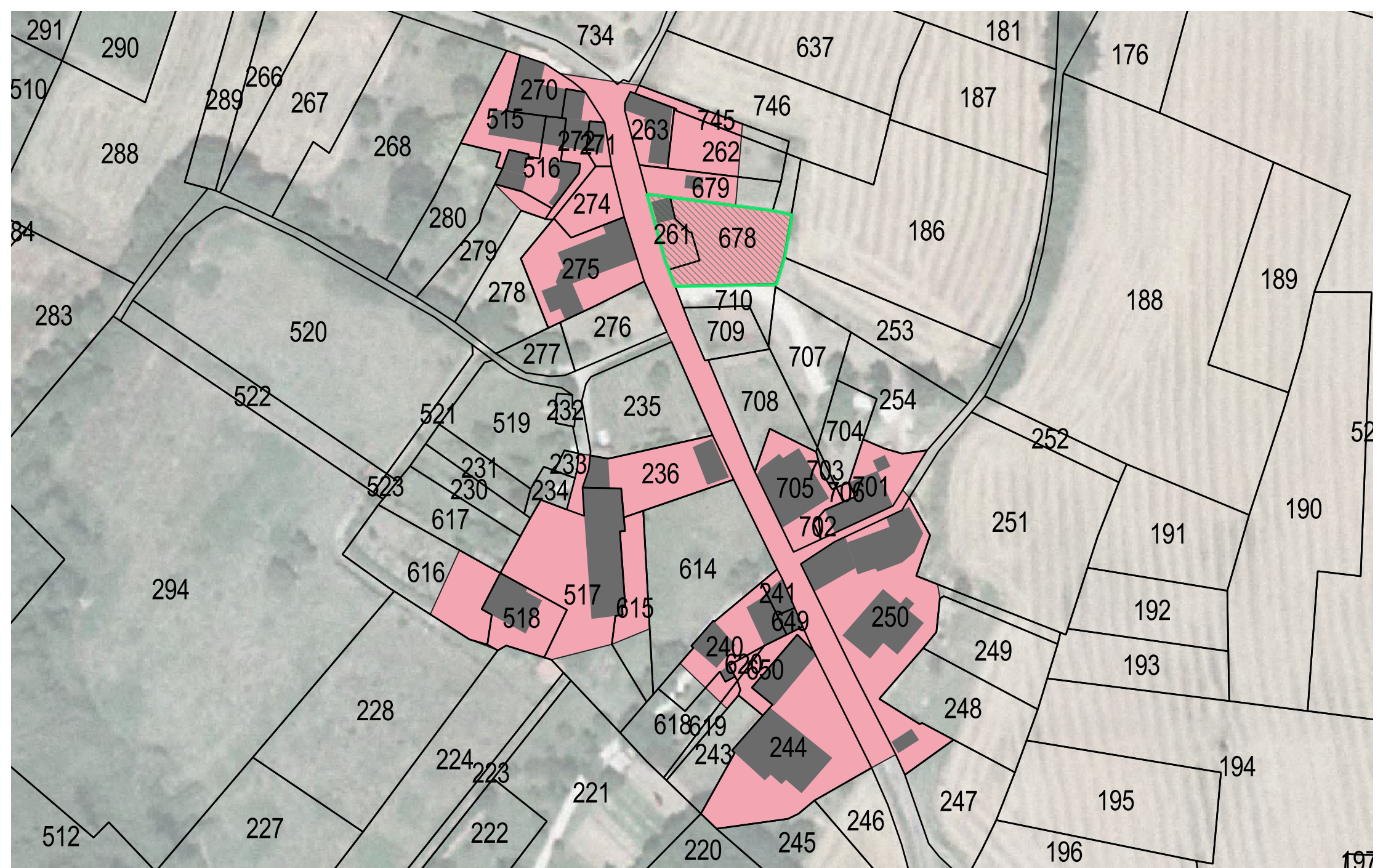


BOISNE-LA-TUDE - Bourg Chavenat

1 dent creuse - 1221 m² - 1 logement

0 50 100 m



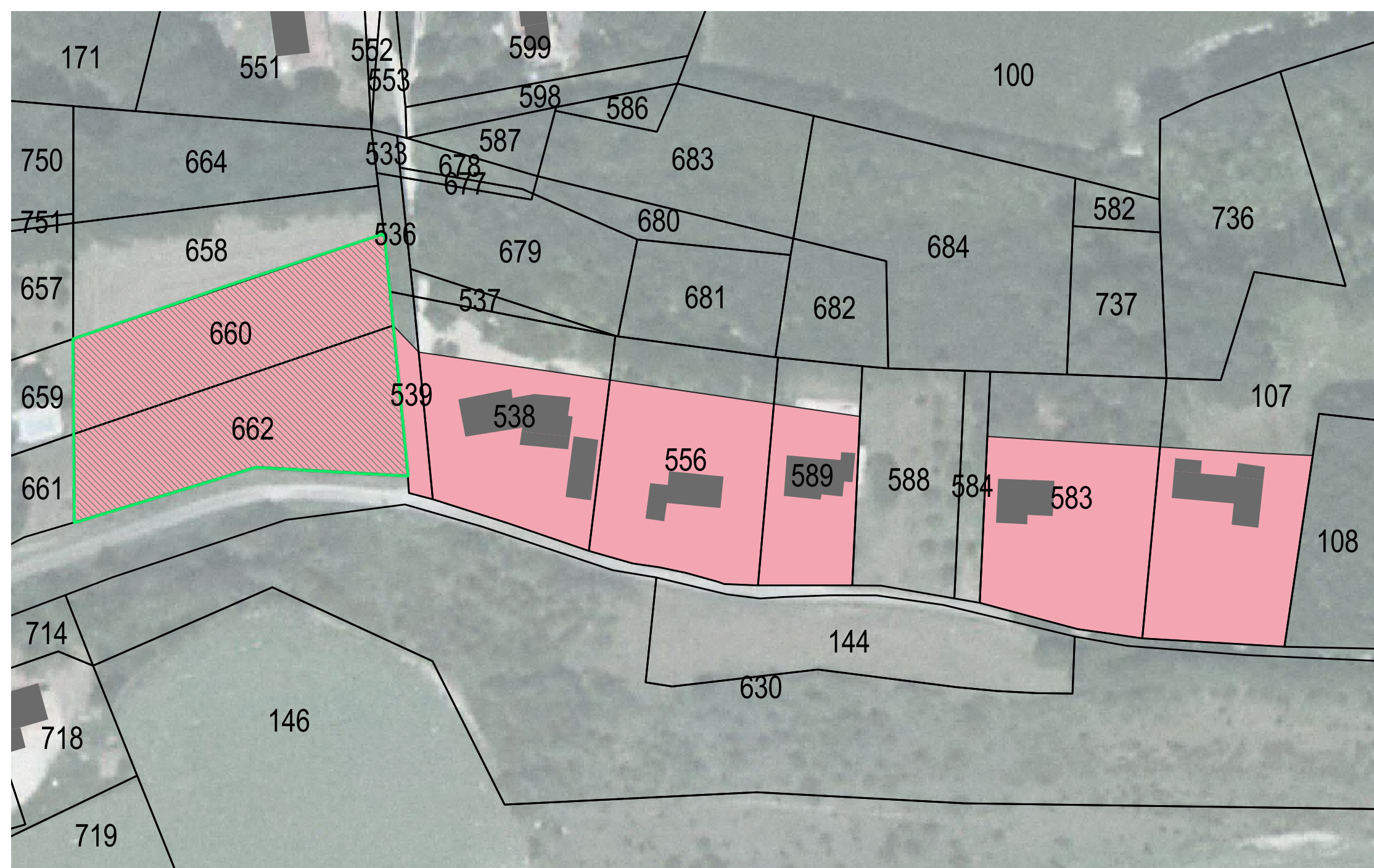


COMBIERS - Chez Bernard

1 dent creuse - 790 m² - 1 logement

0 50 100 m



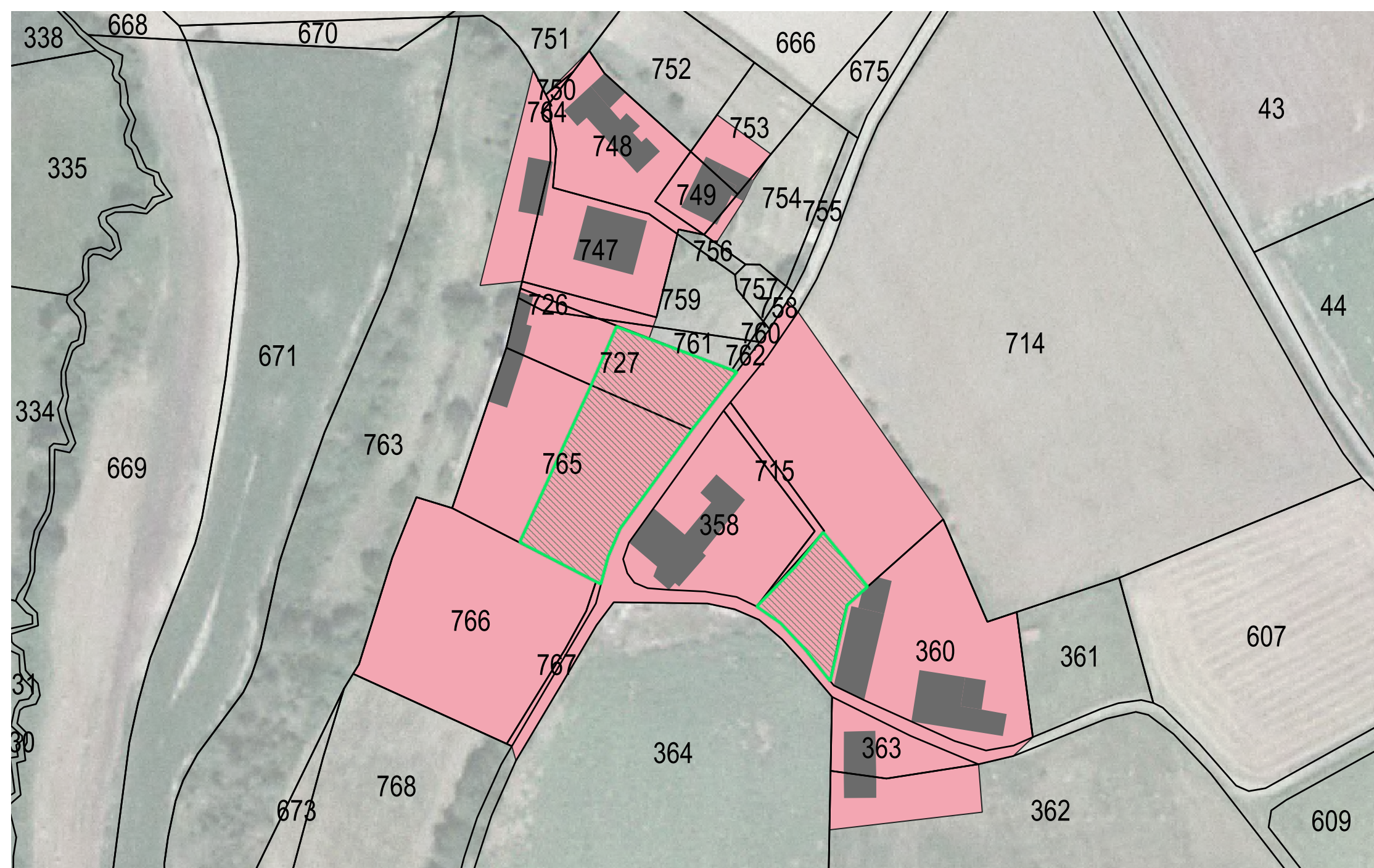


FOUQUEBRUNE - La Motte

1 dent creuse - 4235 m² - 5 logements

0 50 100 m





COMBIERS - Les Monneries

2 dents creuses - 2402 m² - 4 logements

0 50 100 m





BOISNE-LA-TUDE - Chez Marlou_Juillaguet

2 dents creuses - 4767 m² - 4 logements

0 50 100 m





EDON - Les Justices

1 dent creuse - 4184 m² - 2 logements

0 50 100 m





MAGNAC-LAVALETTE-VILLARS - Le Maine Perry

2 dents creuses - 6759 m² - 6 logements

0 50 100 m





BOISNE-LA-TUDE - Le Mas_Chavenat

4 dents creuses - 6824 m² - 7 logements

0 50 100 m





RONSENAC - La Renarderie

3 dents creuses - 8934 m² - 6 logements

0 50 100 m





BLANZAGUET-SAINT-CYBARD - La Grimordie

1 dent creuse - 1139 m² - 1 logement

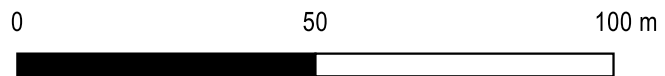
0 50 100 m

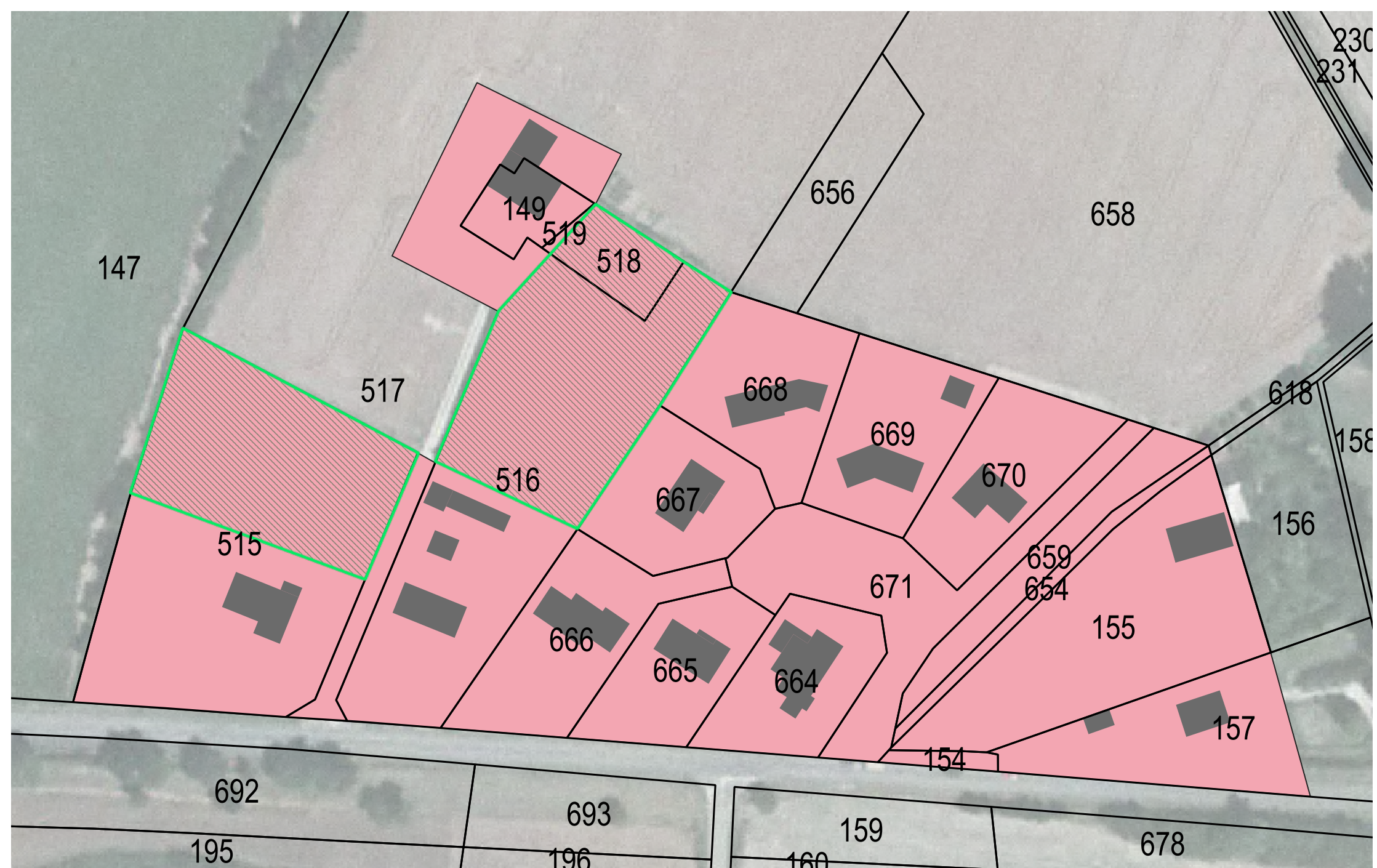




BOISNE-LA-TUDE - La Côte Charmant

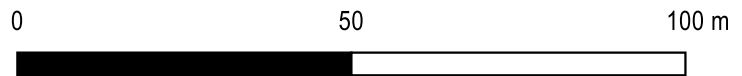
1 dent creuse - 3528 m² - 1 logement





BOISNE-LA-TUDE - Le Palnard_Charmant

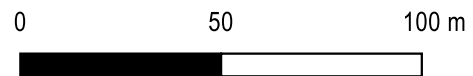
2 dents creuses - 5344 m² - 4 logements

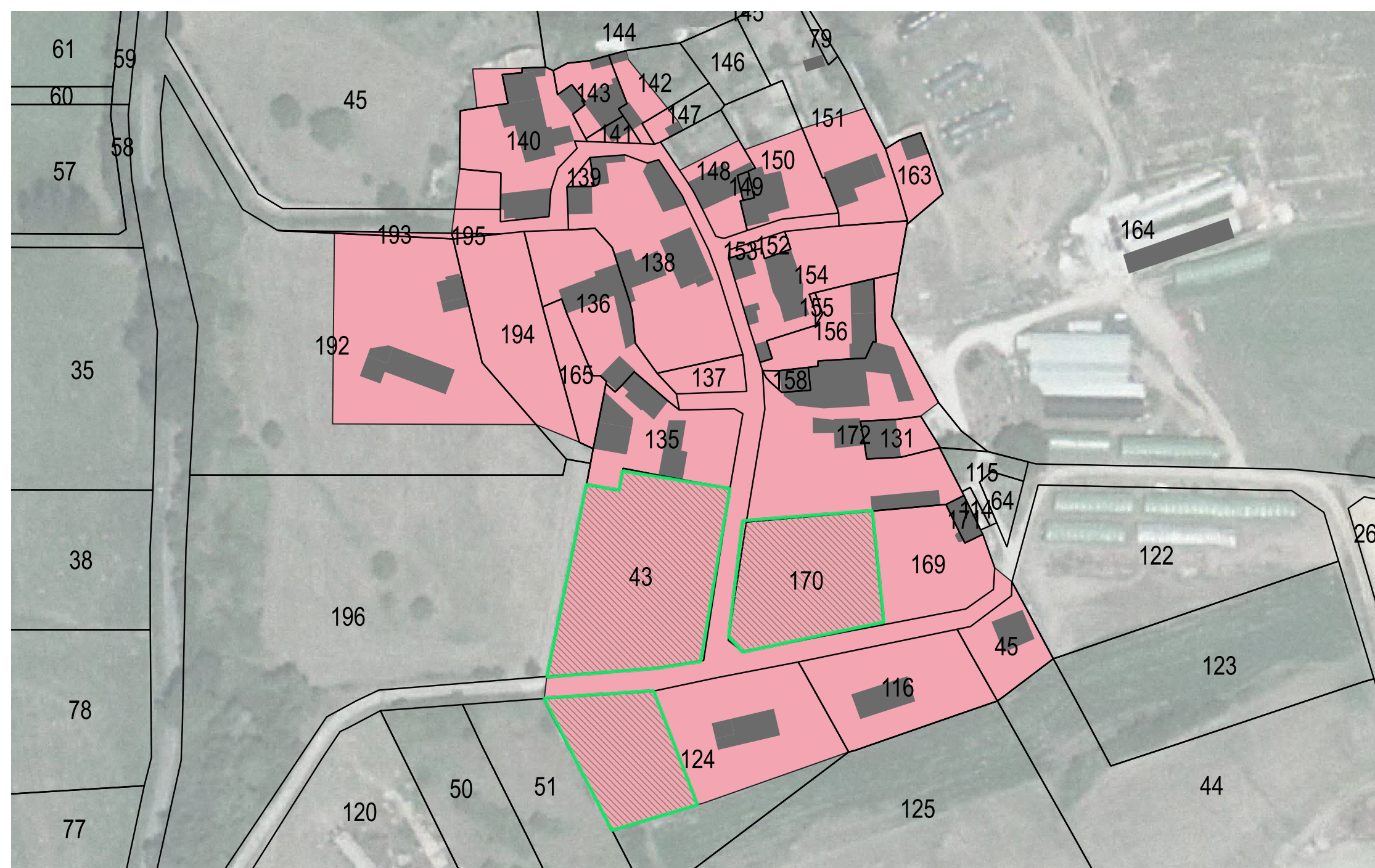




COMBIERS - Bourg

1 dent creuse - 2302 m² - 2 logements





BLANZAGUET-SAINT-CYBARD - Le Mas

3 dents creuses - 5519 m² - 4 logements

0 50 100 m





CHADURIE - Puygaty

1 dent creuse - 2171 m² - 3 logements

0 50 100 m





VAUX-LAVALETTE - Bourg

4 dents creuses - 8847 m² - 9 logements

0 50 100 m





MAGNAC-LVALETTE-VILLARS - Légonie

2 dents creuses - 3088 m² - 3 logements

0 50 100 m



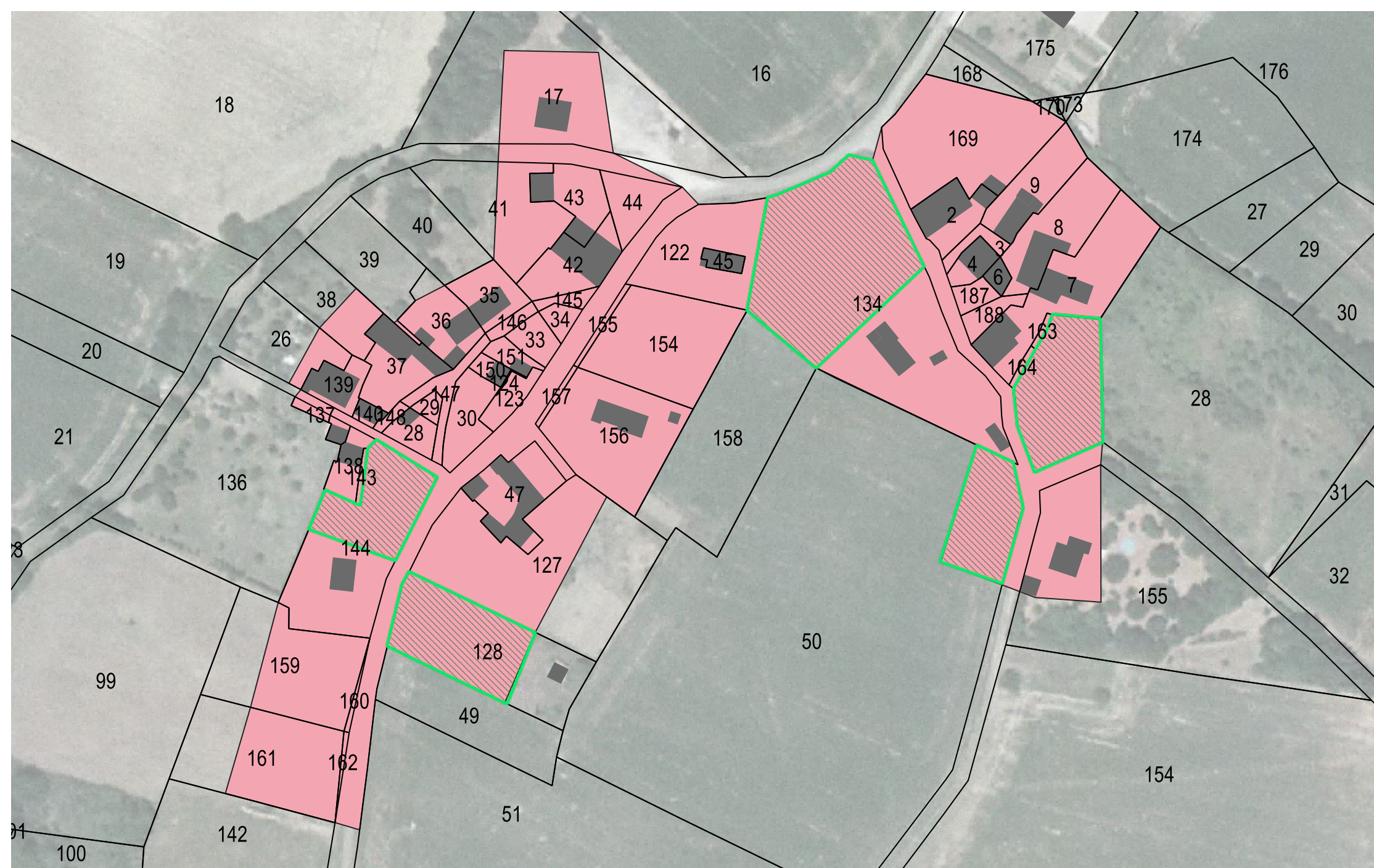


MAGNAC-LVALETTE-VILLARS - Bourg

1 dent creuse - 10593 m² - 12 logements

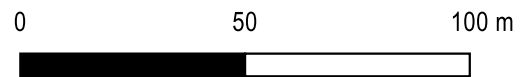
0 50 100 m





EDON - Maine Chabrol

5 dents creuses - 7710 m² - 5 logements





ROUGNAC - Clédou

5 dents creuses - 5310 m² - 5 logements

0 50 100 m





BLANZAGUET-SAINT-CYBARD - Le Peyrat

4 dents creuses - 5425 m² - 4 logements

0 50 100 m



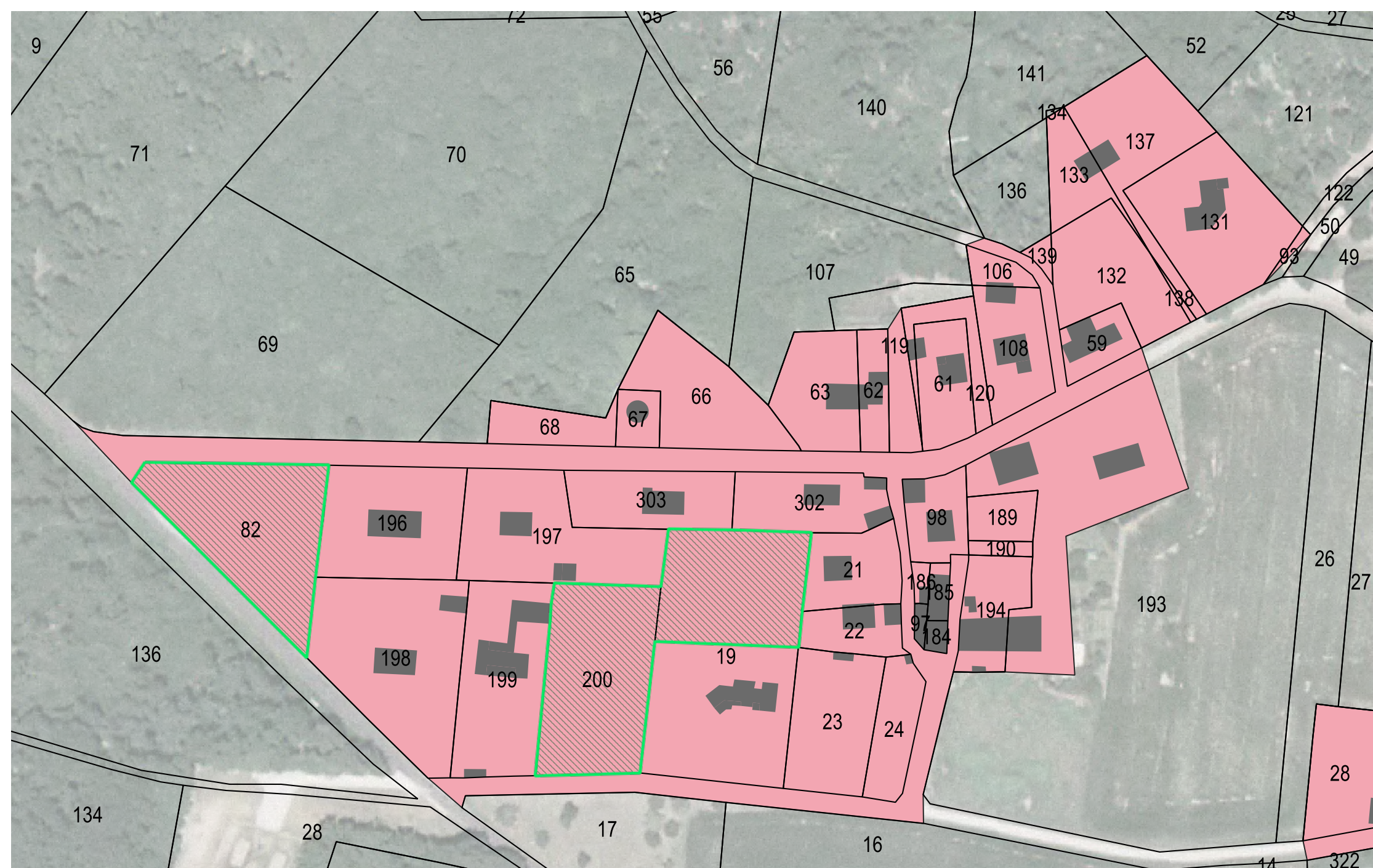


BOISNE-LA-TUDE - Bourg Juillaguet

2 dents creuses - 4281 m² - 4 logements

0 50 100 m



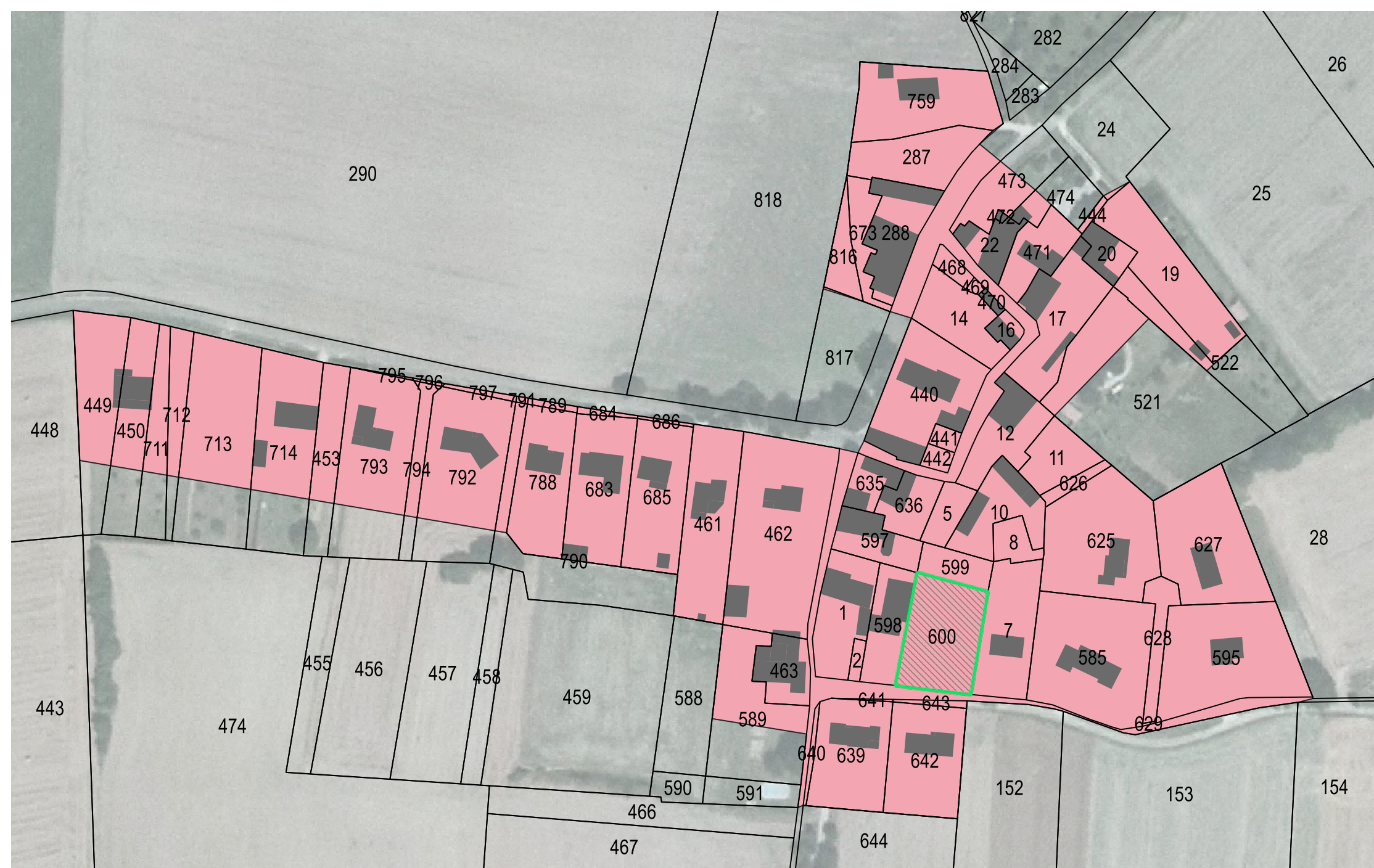


ROUGNAC - Le Texier

2 dents creuses - 7269 m² - 5 logements

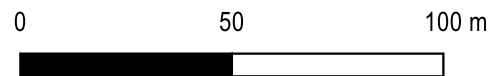
0 50 100 m

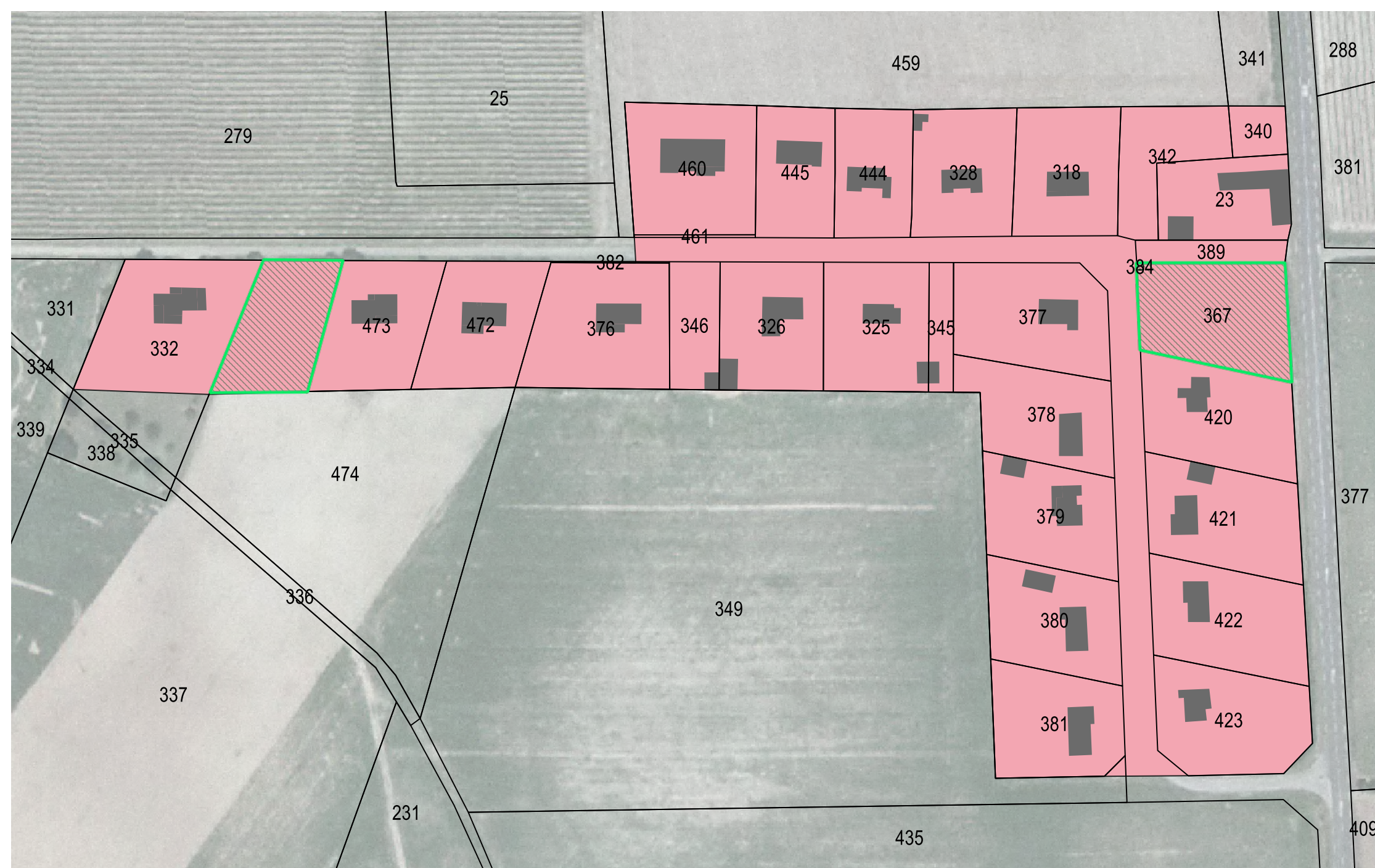




FOUQUEBRUNE - Chassagne

1 dent creuse - 1198 m² - 1 logement





FOUQUEBRUNE - Le Pellegrain

2 dents creuses - 3998 m² - 2 logements

0 50 100 m





BOISNE-LA-TUDE - Bourg Charmant

2 dents creuses - 5336 m² - 4 logements

0 50 100 m





EDON - Bourg

3 dents creuses - 6794 m² - 9 logements

0 50 100 m



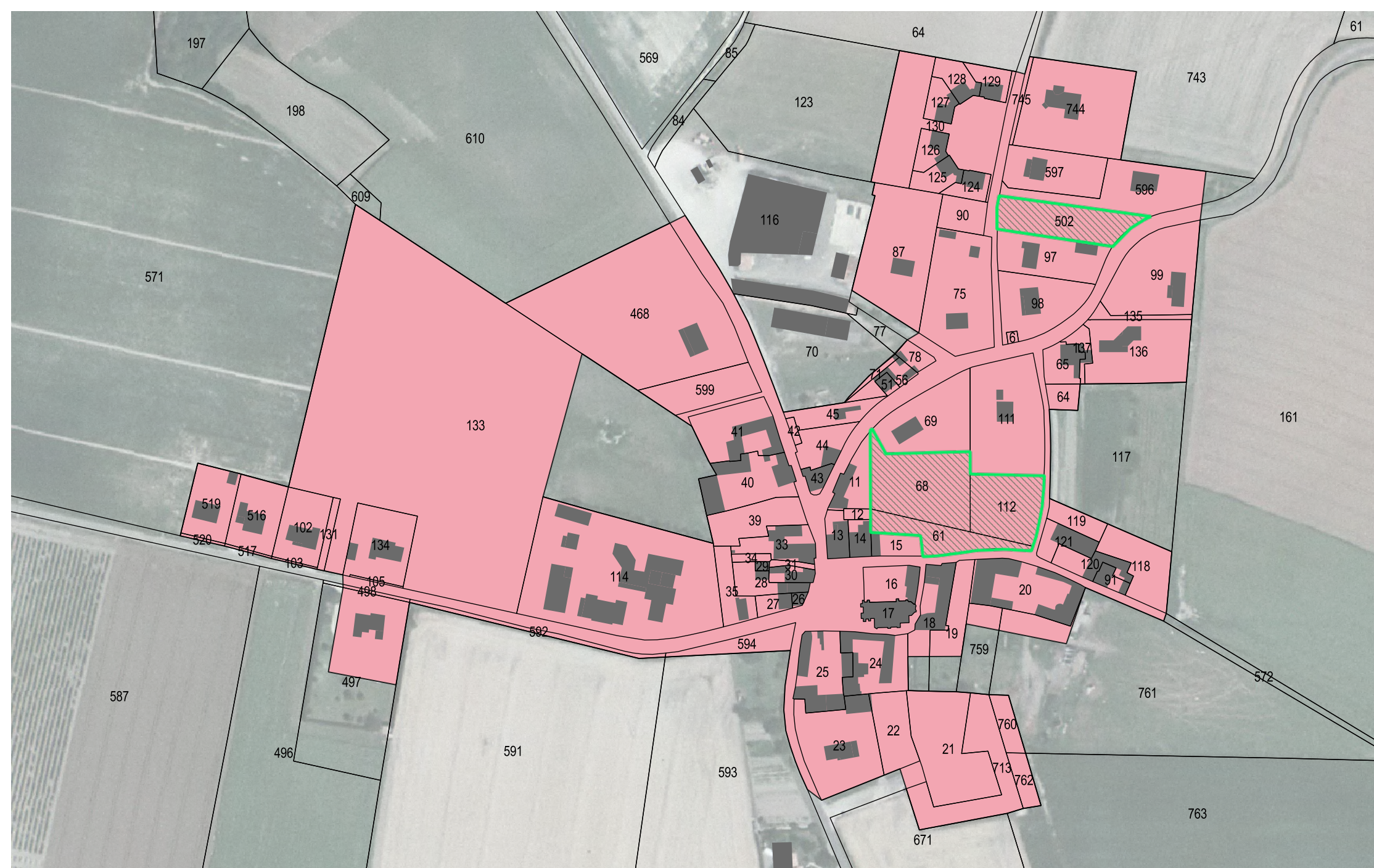


GURAT - Bourg

5 dents creuses - 10835 m² - 10 logements

0 50 100 m





FOUQUEBRUNE - Bourg

2 dents creuses - 5821 m² - 3 logements

0 50 100 m



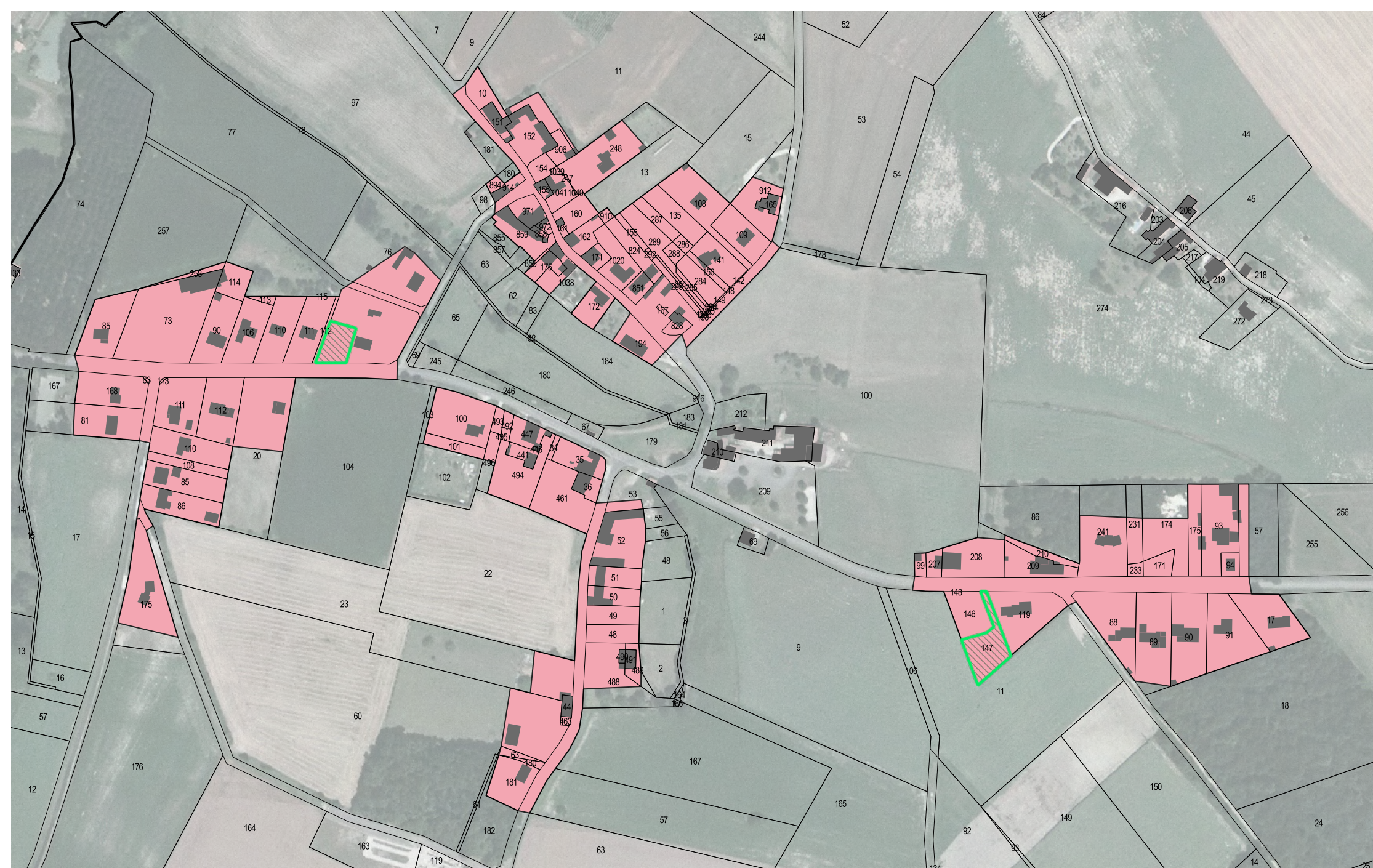


ROUGNAC - Bourg

3 dents creuses - 9023 m² - 3 logements

0 50 100 m



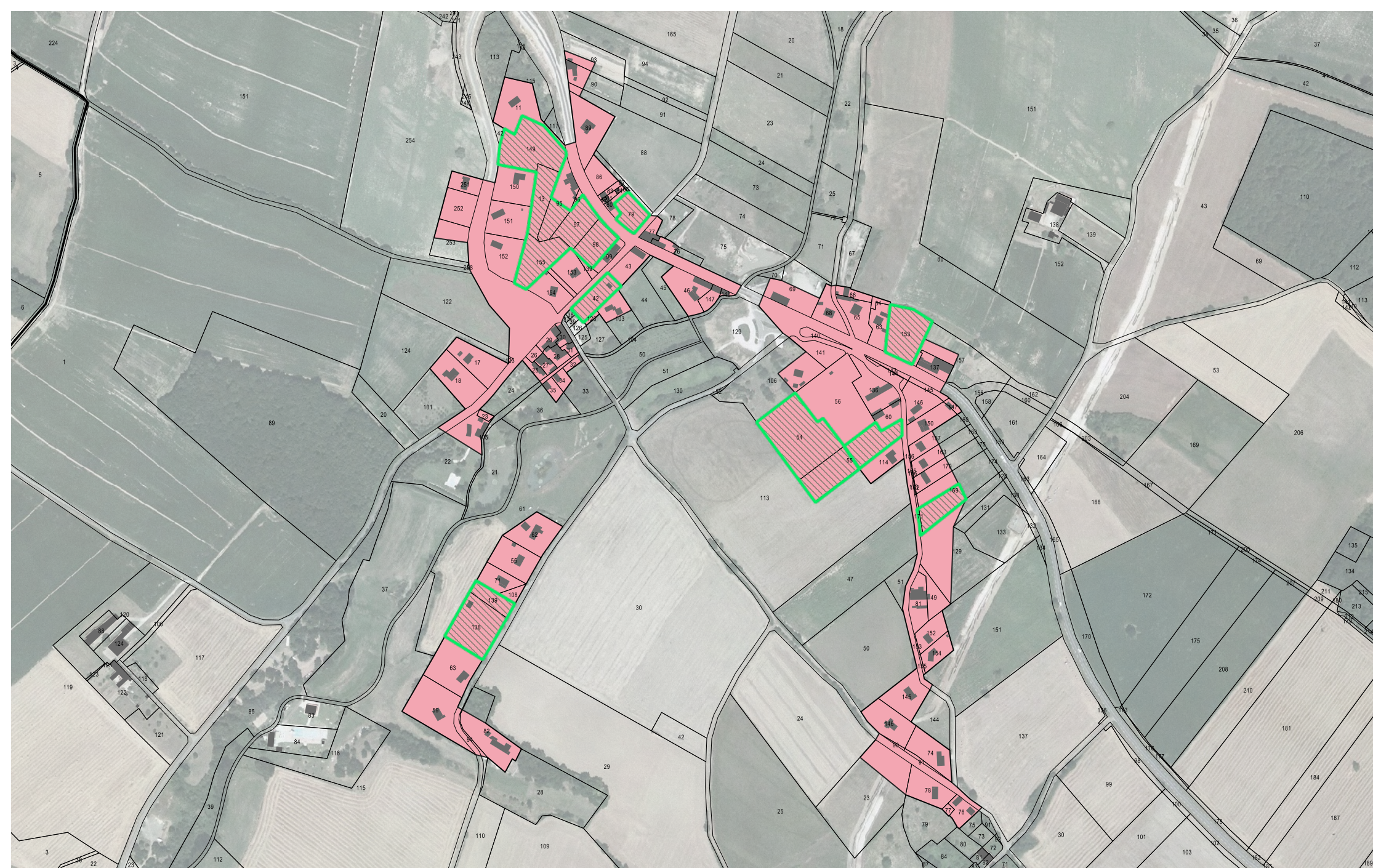


CHADURIE - Ste Acquitière

2 dents creuses - 2046 m² - 2 logements

0 50 100 m



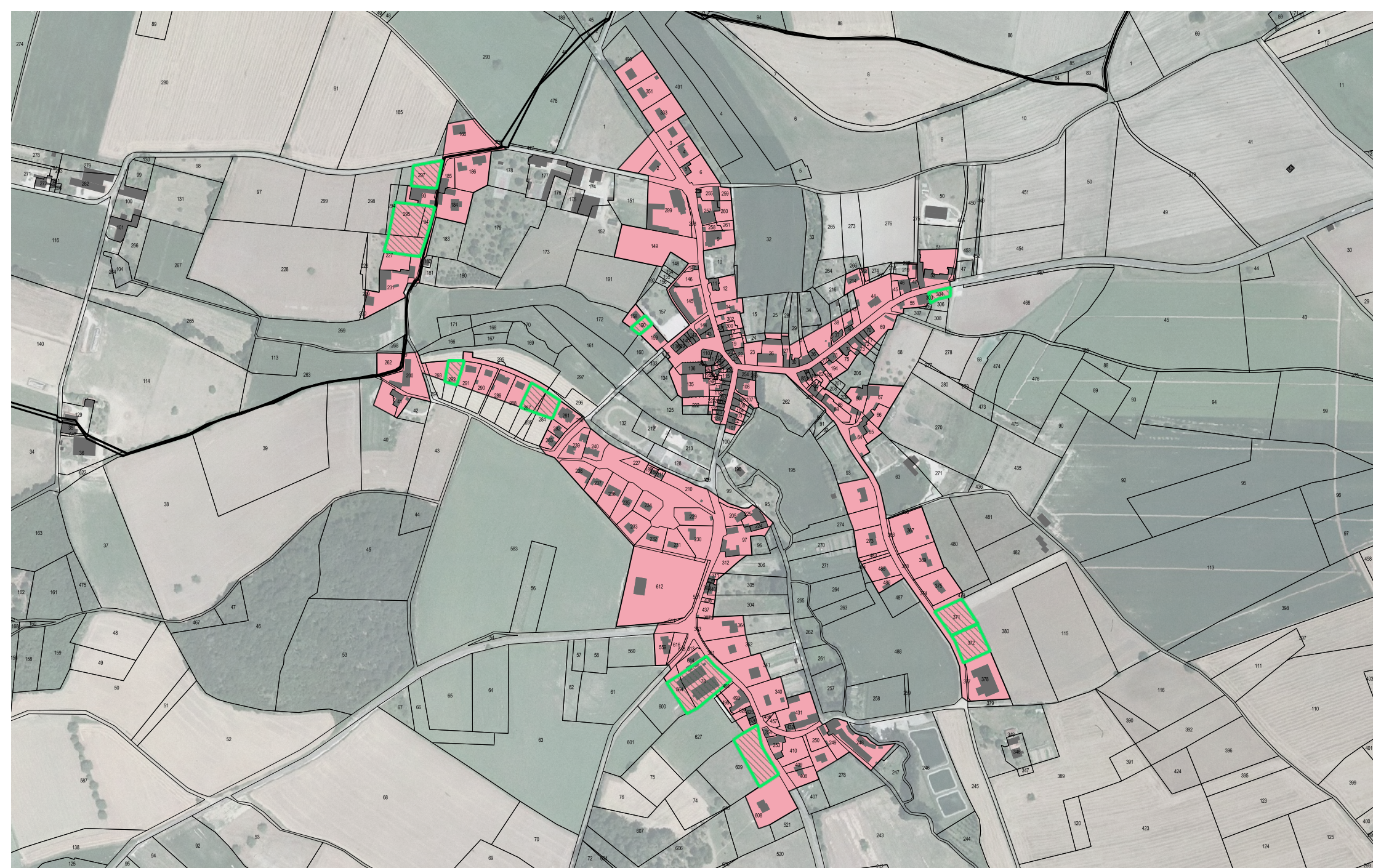


GARDES-LE-PONTAROUX - Bourg

8 dents creuses - 39296 m² - 23 logements

0 50 100 m



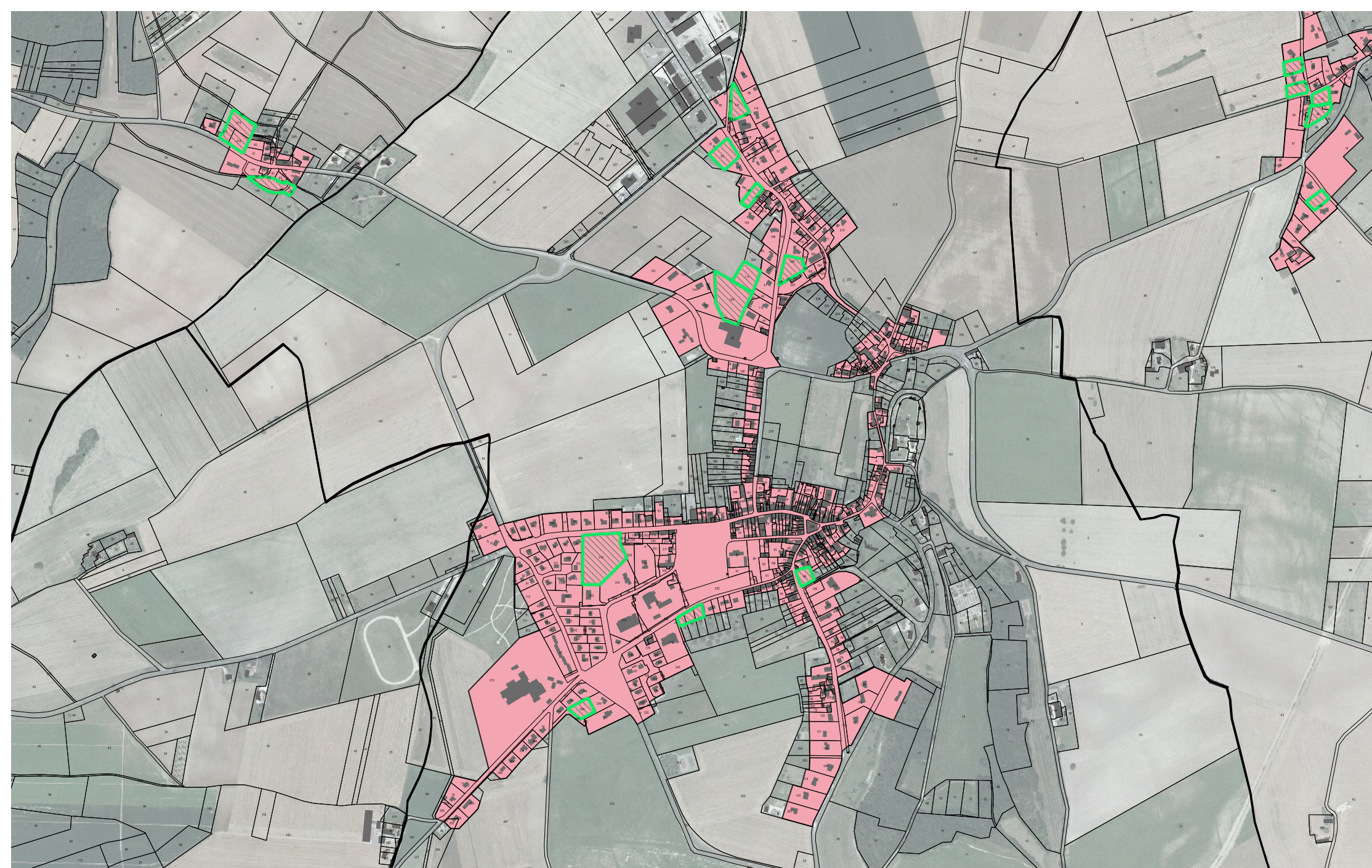


RONSENAC - Bourg

8 dents creuses - 11639 m² - 12 logements

0 50 100 m





VILLEBOIS-LAVALLETTE - Bourg

10 dents creuses - 30178 m² - 18 logements

0 50 100 m

