

COMMUNAUTÉ DE COMMUNES LAVALETTE TUDE DRONNE (16)

Archéologie préventive



*Élaboration du Plan Local d'Urbanisme Intercommunal,
prescrite le 16 décembre 2013, arrêtée le 27 juin 2019*

DOSSIER APPROUVÉ LE :

Vu pour être annexé à la délibération,
Monsieur le Président

Protections archéologiques du Poitou-Charentes: ZPPA

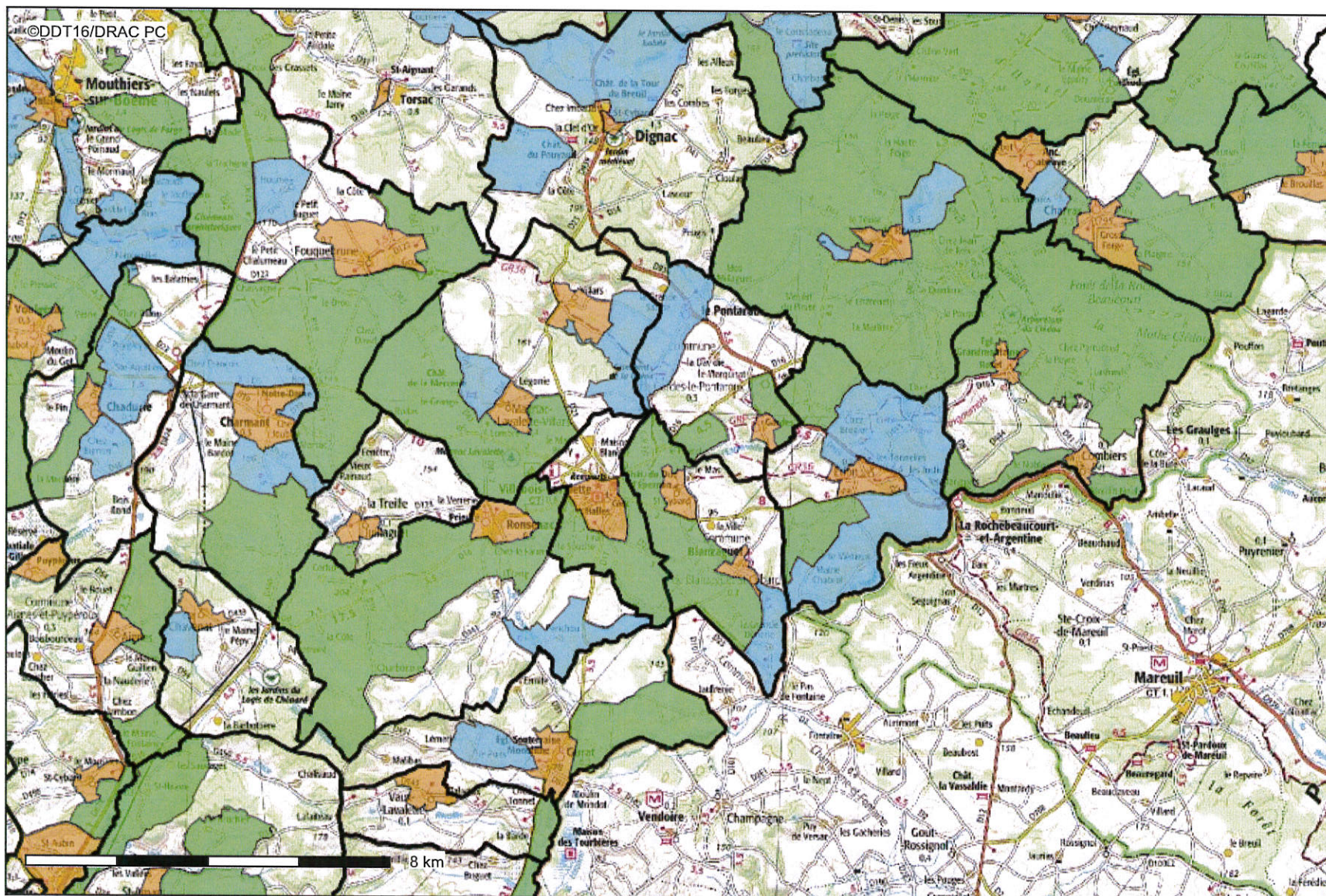
Conception : DDT 16

Date d'impression : 24-01-2014

 Limite de communes

Protections archéologiques du Po

-  Zone A
-  Zone B
-  Zone C



Description :

Le zonage vise à ce que le service régional de l'archéologie soit saisi des dossiers d'aménagement quel qu'en soit la nature afin de prescrire ou pas un diagnostic archéologique, une fouille, voire la conservation des vestiges au titre du Livre VI du code du Patrimoine (classement en tant que monument historique)